



Fiche Produit

MBC875

Carte mère de rechange pour CS875

Communication

Les événements peuvent être transmis à 6 numéros de téléphone et être sélectionnés par événement.

- Protocole SIA, contact ID et vocal
- Protocole FSK 200 bds
- Rapports test cyclique flexibles
- Rapport défaut de communication
- Transmission de l'entrée/sortie du mode programmation
- Transmission des événements d'alarme même en mode de programmation

Journal 512 événements

Avec date, heure et événement

Groupe

- Jusqu'à 4 vrais groupes
- Code client distinct pour chaque groupe
- Attribution d'un code utilisateur à plusieurs groupes
- Délais d'entrée/sortie différents pour chaque groupe

Extension zones filaires

La CS 875 accepte une carte enfichable 16 zones CS216. Elle est extensible à 168 zones.

- CS 216 - module d'extension 16 zones
- CS208H - module d'extension 8 zones
- Peut être monté jusqu'à 800 m de la centrale

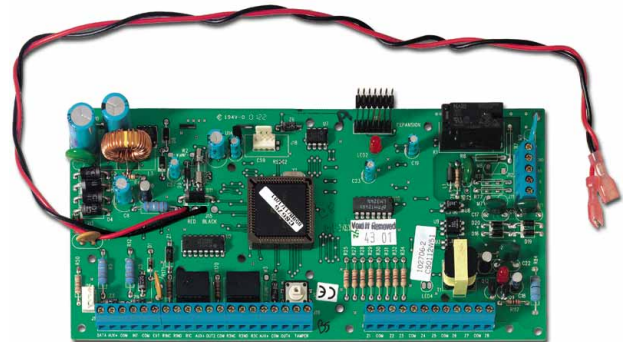
Extension zone radio

La CS 875 peut être étendue à l'aide des récepteurs radio 8 ou 16 zones.

- Jusqu'à 48 zones radio supervisées
- Affichage au clavier de l'alarme, antisabotage, batterie faible et perte émetteur

Alimentation

Alimentation aux 500 mA avec transformateur 16,5 V, 25 VA



Caractéristiques

- 8 zones entièrement programmables
- Extension sans fil à 168 zones maximum
- 8 groupes maximum
- 8 claviers maximum par groupe
- Attribution de zones à un ou plusieurs groupes
- 20 types de zones préconfigurés et personnalisables
- Transmetteur intégré prenant en charge les formats les plus fréquemment utilisés
- Contournement de répondeur
- Jdb de 512 événements
- Chargement/déchargement de configuration sans exclusion de la concurrence
- RS232 interne
- Jusqu'à 99 codes utilisateur + 1 code contrainte
- Armement automatique avec nouvelles tentatives automatiques
- Test batterie
- Surveillance de ligne téléphonique : tension et courant
- Deux temporisations entrée/sortie
- Sortie sirène modulée ou tension
- Détecteurs de fumée à 2 ou 4 fils
- Mode test de marche
- Surveillance de sirène et sortie haut-parleur
- 32 modules maximum
- Extension câblée à 168 zones

MBC875

Carte mère de rechange pour CS875

Caractéristiques techniques

Puissance de fonctionnement	16,5 V c.a., 50 VA
Alim. aux. avec transfo. 50 VA	2 A
Résistance de boucle	
Pour boucle standard	4K7 fin de ligne
Pour détecteur de fumée à 2 fils	560 ohms maximum
Sirène intégrée	2 tonalités (pulsée et modulée) - sirène intérieure uniquement
Alarme disponible actuellement	
(si le pilote de sirène n'est pas utilisé)	2,5 A
Température de fonctionnement	0 à 49°C
Dimensions	11 x 22 cm
Boucle de réponse	Sélectionnable : 50 ms ou 500 ms

Comment commander

Référence	Description
MBC875	Carte mère de rechange pour CS875

32 modules (claviers compris)

Module d'extension de zone :
Avec le module d'extension de zone CS216, il est désormais possible d'ajouter 16 zones avec une facilité inégalée.

Module d'extension radio :
Des récepteurs radio permettent d'intégrer à la centrale CS875 les technologies hertziennes les plus récentes. Le clavier peut afficher les états d'alarme et de supervision des 48 émetteurs, qui peuvent être affectés à n'importe quel des 4 groupes.

Module CS 507 à 7 sorties programmables :
Grâce à la configuration flexible au départ d'une riche bibliothèque d'événements ou d'une combinaison d'événements, le module CS 507 peut commander l'éclairage ou des fonctions domotiques via des sorties X-10 ou autres. Ce module offre d'autre part de nombreuses possibilités horaires telles que marche automatique, planification de congés....

Module audio domotique :
Le module domotique CS 534 peut être utilisé pour la commande des modules X10 ainsi que pour la fonction interphonie. Il peut aussi commander la centrale à distance avec les touches DTMF du téléphone.

