



## Fiche Produit

# MBC575

Carte mère de rechange pour CS275

### Communication

Les événements peuvent être transmis à 6 numéros de téléphone et être sélectionnés par groupe et/ou événement.

- Protocole SIA, contact ID, vocal
- Protocole FSK 200 Bds
- Rapports test cyclique flexibles
- Rapport défaut de communication
- Transmission de l'entrée/sortie du mode programmation
- Transmission des événements d'alarme même en mode programmation

### Journal 512 événements

Avec date, heure, événement et numéro groupe.

### Groupe

- Jusqu'à 4 vrais groupes
- Code client distinct pour chaque groupe
- Attribution d'un code utilisateur à plusieurs groupes

### Extension zones filaires

La CS 575 accepte une carte enfichable 16 zones CS 216. Elle est extensible à 48 zones.

- CS 216 - module d'extension 16 zones
- CS208H - module d'extension 8 zones dans un boîtier polycarbonate.
- Peut être monté jusqu'à 800 m de la centrale

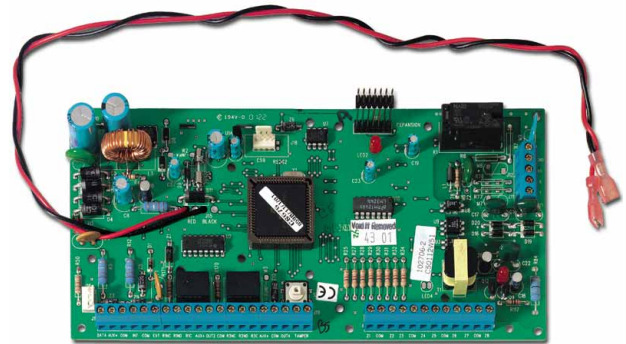
### Extension zone radio

La CS 575 peut être étendue à l'aide des récepteurs radio 8 ou 16 zones.

- Jusqu'à 48 zones radio supervisées
- Affichage au clavier de l'alarme, antisabotage, batterie faible et perte émetteur

### Alimentation

Alimentation aux 500 mA avec transformateur 16,5 V, 25 VA



### Caractéristiques

- 8 zones filaires librement programmables
- Extensible à 48 zones filaire / radio librement programmables
- 20 types de zone préconfigurés (ex. intrusion ou incendie ...)
- Contournement de répondeur téléphonique
- Transmetteur intégré
- Téléchargement avec blocage installateur
- Protection par fusibles électroniques
- 4 sorties intégrées
- Jusqu'à 4 groupes
- Maximum 8 claviers par groupe
- Détecteurs de fumée 2 ou 4 fils
- Armement forcé par groupe
- Armement/réarmement automatique
- Affectation des zones à un ou plusieurs groupes
- 99 codes utilisateurs (quatre chiffres) ou 66 (six chiffres)
- Sortie HP sirène ou tension
- Surveillance tension et courant de ligne téléphonique
- Test dynamique batterie
- Mode test de marche
- Surveillance de sirène et sortie haut-parleur
- Extension câblée à 48 zones
- 32 modules maximum sur le bus y compris clavier

# MBC575

## Carte mère de rechange pour CS275

### Caractéristiques techniques

Puissance de fonctionnement	16,5 V c.a., 25 VA
Alim. aux. avec transfo. 25 VA	500 mA
Résistance de boucle	
Pour boucle standard	4K7 fin de ligne
Pour détecteur de fumée à 2 fils	560 ohms maximum
Sirène intégrée	2 tonalités (pulsée et modulée) - sirène intérieure uniquement
Alarme disponible actuellement	
(si le pilote de sirène n'est pas utilisé)	2,5 A
Température de fonctionnement	0 à 49°C
Dimensions	11 x 22 cm
Boucle de réponse	Sélectionnable : 50 ms ou 500 ms

### Comment commander

Référence	Description
MBC575	Carte mère de rechange pour CS275

### 32 modules (claviers inclus)

Module d'extension de zone :  
Avec le module d'extension de zone CS 216, il est désormais possible d'ajouter 16 zones avec une facilité inégalée.

Module d'extension radio :  
Des récepteurs radio permettent d'intégrer à la centrale CS 575 les technologies hertziennes les plus récentes. Le clavier peut afficher les états d'alarme et de supervision des 48 émetteurs, qui peuvent être affectés à n'importe quel des 4 groupes.

Module CS 507 à 7 sorties programmables :  
Grâce à la configuration flexible au départ d'une riche bibliothèque d'événements ou d'une combinaison d'événements, le module CS 507 peut commander l'éclairage ou des fonctions domotiques via des sorties X-10 ou autres. Ce module offre d'autre part de nombreuses possibilités horaires telles que marche automatique, planification de congés....

Module audio domotique :  
Le module domotique CS 534 peut être utilisé pour la commande des modules X10 ainsi que pour la fonction interphonie. Ce module offre d'autre part la possibilité de commander la centrale à distance avec les touches DTMF du téléphone.

