



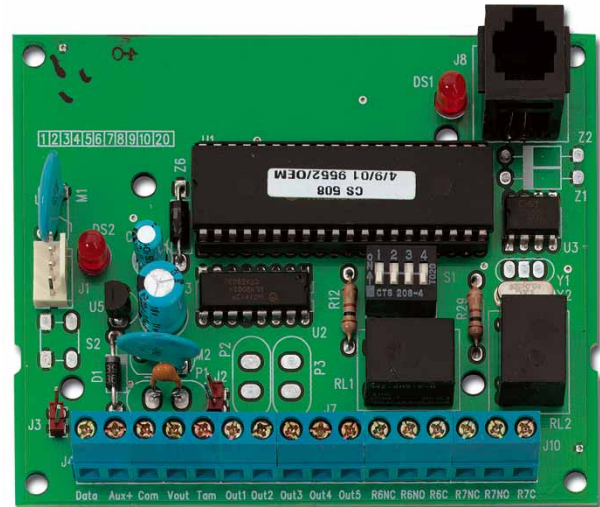
Fiche Produit

CS507

Extension 7 sorties, NF et A2P type 2

Module d'extension 7 sorties avec commande X10

Le module fournit 7 sorties supplémentaires (2 sorties de relais et 5 circuits collecteur ouvert supplémentaires). Il peut également être utilisé pour contrôler des modules X10 ou toute sortie destinée à alimenter des modules périphériques selon différents horaires. Cette carte permet aussi à la centrale de pouvoir faire de l'armement/désarmement automatique avec des horaires et la gestion de jours fériés. Elle peut être installée soit dans la centrale soit dans le coffret universel vide DHX75AC ou bien dans le coffret d'alimentation DHX75PB(M)



Caractéristiques

- 2 sorties de relais
- 5 circuits à collecteur ouvert
- Utilisable pour contrôler des périphériques X10
- Multiples possibilités de création d'horaires, y compris armement automatique, plannings de congés et horaires d'ouverture/fermeture
- Installation à distance ou dans le boîtier de la centrale

CS507

Extension 7 sorties, NF et A2P type 2

Caractéristiques techniques

Alimentation électrique	12 V
Consommation - pas de sorties actives	10 mA
Consommation - toutes sorties actives	25 mA
Sortie alimentation aux.	100 mA
Dimensions	110 x 95 x 25,4 mm
Environnement	
Température de fonctionnement	+0°C à +40°C
Humidité	max. 93% sans condensation
Poids à l'expédition	115 g

Comment commander

Référence	Description
CS507	Extension 7 sorties, NF et A2P type 2

