



Product Data Sheet

RD6202S33

Transmetteur RD 6202, France, NF&A2P type 2

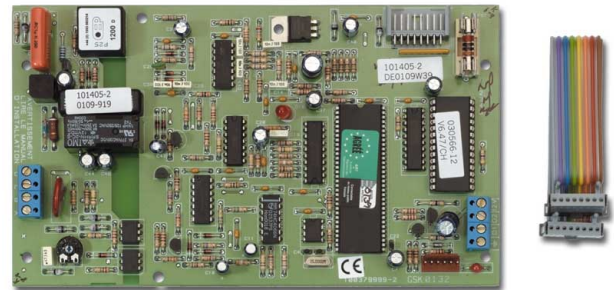
Le transmetteur Digital RD 62 a été conçu pour opérer avec la gamme de centrales CD.

Transmission

Quatre numéros de transmission maximum peuvent être programmés, avec la possibilité de communiquer un protocole différent à chacun d'entre eux. Lorsque le protocole correct est sélectionné, par ex. Contact ID, le transmetteur peut effectuer une transmission point à point des informations. En réalité, cela signifie que la centrale de réception qui reçoit les signaux codés peut identifier très exactement le détecteur à l'origine de l'alarme. Les ouvertures et fermetures peuvent également être surveillées par l'utilisateur.

Programmation

La programmation du transmetteur peut être réalisée sur site ou à distance via le réseau commuté. La deuxième méthode fait appel au logiciel Transport PC Upload/ Download d'Artech qui tourne sur PC compatible avec IBM®. Toutes les informations sont enregistrées dans une EEPROM pour éviter toute perte de données dans l'éventualité d'une perte d'alimentation. L'accès à la programmation du transmetteur est sécurisé par un code à 6 chiffres.



Caractéristiques

- Entrée/sortie de ligne PTT
- 2 circuits (collecteur ouvert 30 mA)
- Entrée/sortie distinctes pour :
 - Activer/désactiver l'écoute
 - Module vocal 4 canaux
- Numérotation programmable décimale/DTMF :
 - Protocole Aritech Fast Format
 - Protocole SIA
 - Protocole Contact ID
 - Protocole de chargement/déchargement
 - Protocole vocal
 - FSK 200 bauds
- 4 numéros de téléphone pour la station centrale
- 2 numéros de téléphone pour le chargement/déchargement (à partir de V6)
- Transmission double ou alternée
- Détection de tonalité
- Surveillance de ligne
- À utiliser avec la gamme CD uniquement
- Mémoire non volatile
- NFA&2P type2

RD6202S33

Transmetteur RD 6202, France, NF&A2P type 2

Caractéristiques techniques

Tension d'alimentation	13,8 V c.c. via câble plat (CP 4007 - incluse) à partir de la centrale
Consommation électrique	
Normal	95 mA
Commutation de priorité (HW)	195 mA
Sorties	12 V/315 mA - avec fusible 2 collecteurs ouverts - 50 mA
Température de fonctionnement	-10 à + 50°C
Programmation	Via clavier bus de centrale Via envoi/réception
Homologations	
PTT	072072-06
NF&A2P	255255-01

Comment commander

Référence	Description
RD6202S33	Transmetteur RD 6202, France, NF&A2P type 2

Interface de module vocal

Le module vocal RD 5060, allié à un CD 3403 et un RD 6203, offre une solution alternative pratique aux transmissions de centrales de réception. Les transmissions vers la centrale de réception peuvent naturellement être programmées pour parer à un défaut de transmission vocale (rapport ALTERNATIF). Une DOUBLE transmission peut également être programmée en présence de multiples unités.

Jusqu'à 4 messages dictés de 15 secondes chacun. Ils peuvent être enregistrés à l'aide du micro interne. Chaque message est déclenché par un événement alarme individuel. Le transmetteur offre la possibilité de transmettre des messages vocaux distincts à différents numéros de téléphone.

