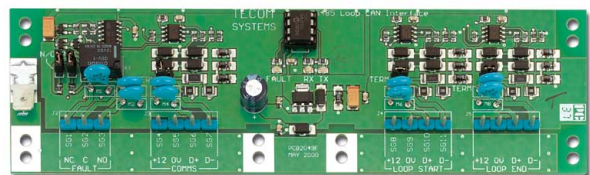




## Product Data Sheet

# ATS1742

Carte interface de bouclage de bus terrain



### Caractéristiques

- ATS1742
- A mettre dans la centrale ou dans un boîtier ATS1641

# ATS1742

## Carte interface de bouclage de bus terrain

### Caractéristiques techniques

Tension d'alimentation	10,5 - 13,8 V c.c.
Courant de fonctionnement	80 mA max.
Tension d'isolation	Non applicable
Câble préconisé	Aritech WCAT 52/54 ou équivalent
Distance maximum de la centrale	1,5 km
Dimensions (L x H)	175 x 50 mm
Température de fonctionnement	0 à +50°C

### Comment commander

Référence	Description
ATS1742	Carte interface de bouclage de bus terrain

