



Product Data Sheet

ATS1510

Module d'écoute 8 canaux

Quel est son rôle ?

L'ATS1510 assure la transmission d'événements qui comprennent, entre autres, des informations audio utilisées pour vérifier les alarmes en produisant des sons directs et enregistrés.

Entrées et groupes

Les 8 entrées audio peuvent être attribuées aux 8 premiers groupes de la centrale ATS. Les 8 entrées audio d'un deuxième ATS1510 (non disponibles sur les ATS2000/3000) peuvent être attribuées aux groupes 9 à 16 de la centrale ATS. Les informations audio enregistrées sont uniquement disponibles pour les groupes armés.

Comment permet-il les rapports d'événements ?

Les rapports d'événements sont effectués par la transmission de messages par téléphone.

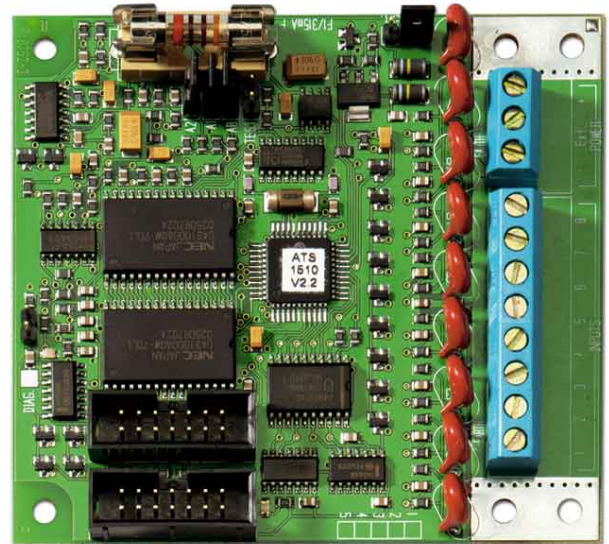
Une fois que les informations d'alarme ont été transmises, les informations audio restent disponibles pendant une certaine période.

Les informations audio fournissent des données audio directes et enregistrées.

Informations audio préenregistrées et en direct

Le contenu audio enregistré contient 15 secondes d'informations audio avant et après la génération de l'alarme.

La station de surveillance peut prolonger l'écoute audio en direct à 180 secondes maximum.



Caractéristiques

- Fonctionne avec le X-SIA uniquement
- Vérification intégrée d'alarme et d'écoute
- Programmable par entrée/groupe, prend en charge 16 zones maximum
- Préenregistrement d'écoute 15 secondes avant l'alarme
- Écoute en direct après une alarme (180 secondes max.)
- Micros avec contrôle de gain automatique
- Carte de mixage d'écoute disponible pour augmenter le nombre de micros par groupe

ATS1510

Module d'écoute 8 canaux

Caractéristiques techniques

Alimentation électrique	12 V c.c. via câble plat (à partir de la centrale ou d'une source externe)
Courant de sortie vers les cartes de mixage/micros	250 mA max.
Consommation électrique	
ATS1510	15 - 23 mA
ATS1520 (RD3300)	2 mA
ATS1531 (RD3000AGC)	3,5 - 7 mA
Capacité d'enregistrement	15 secondes avant et 15 secondes après l'alarme
Dimensions	
ATS1510	90 mm x 80 mm x 20 mm
ATS1520 (RD3300)	
ATS1531 (RD3000AGC)	
Poids	
ATS1510	136 g
ATS1520 (RD3300)	286 g
ATS1531 (RD3000AGC)	66 g
Température	
ATS1510	10 à +50°C
Contrôle de gain automatique	Oui

Comment commander

Référence	Description
ATS1510	Module d'écoute pour vérification d'alarme

Connexions audio et caractéristiques supplémentaires

Les informations audio sont capturées par les micros ATS1531 (RD3000AGC) et transférées sur l'ATS1510 par les circuits de mixage ATS1520 (RD3300).

Il est conseillé d'utiliser un circuit de mixage ATS1520 (RD3300) lorsque la distance de câblage du micro est supérieure à 25 mètres et/ou lorsqu'il est nécessaire d'avoir plus d'un micro par groupe. Il est possible de connecter un casque d'écoute pour vérifier les niveaux audio à des fins de maintenance.

Positionnement du micro

L'ATS1531 (RD3000AGC) dispose d'un contrôle de gain automatique qui fait varier la sensibilité du micro en fonction du niveau sonore ambiant.

Il permet ainsi une plus grande sensibilité dans les environnements silencieux (par ex. un bureau la nuit), tout en permettant la transmission claire des sons bruyants.

Plusieurs micros sont normalement utilisés pour assurer la couverture uniformisée d'un bâtiment. Les micros doivent être positionnés à 2,5 m minimum du sol, à l'écart de tout obstacle susceptible de réduire ou d'assourdir le son. Cette règle doit être respectée pour assurer une couverture claire et uniformisée du groupe surveillé, tout en évitant les possibilités de sabotage. Les micros ont une portée efficace dans un rayon de 10 ou 20 m. Dans les plus grands groupes, des micros supplémentaires doivent être prévus pour fournir une couverture uniformisée. Évitez de positionner les micros près des climatiseurs, ventilateurs soufflants, etc. qui risquent de masquer les autres sons dans une pièce.

