



Product Data Sheet

ATS1230

DGP Carte bus réception radio 32 canaux

DGP sans fil ATS1230

Le boîtier bus d'extension E/S sans fil ATS1230 est un récepteur 433 MHz destiné à étendre le bus local Advisor MASTER à l'aide de modules sans fil.

Il reçoit des informations de toute une variété de détecteurs 433 MHz compatibles avec GE et programmés sur le DGP.

Caractéristiques du DGP sans fil ATS1230

Le récepteur du boîtier bus d'extension E/S sans fil ATS1230 étend la capacité d'entrée de la centrale Advisor Master de 32 zones maximum à l'aide des détecteurs de transmission (cristal ou SAW) sans fil 433 MHz GE Interlogix " Learn Mode ".

L'ATS1230 peut être situé à 335 m maximum de la centrale Advisor MASTER et relié par un câble WCAT52/54.

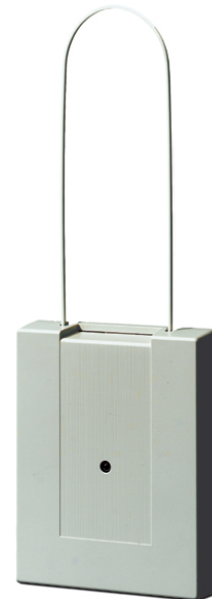
Les boutons de la télécommande peuvent être programmés pour permettre aux utilisateurs d'armer et de désarmer ou de contrôler des relais pour ouvrir et fermer par exemple une porte de garage, ou pour armer et désarmer un système de sécurité de bureau.

Caractéristiques du récepteur :

L'ATS1230 offre une diversité spatiale pour réduire les pertes de signaux sans fil ou les angles morts ; portée nominale en libre champ de 460 m

Caractéristiques avancées

Un répéteur 433 MHz peut être utilisé pour éliminer les angles morts. Il peut être alimenté par le BUS Advisor Master ou par une alimentation auxiliaire distante



Caractéristiques

- Étend la capacité d'entrée de la centrale Advisor Master de 32 zones maximum
- Avec les détecteurs de transmetteur sans fil 433 MHz (cristal ou SAW) GE Security, Learn Mode,
- Peut être situé à 335 m maximum de la centrale Advisor Master et relié par un câble WCAT52/54.
- Diversité spatiale pour réduire les pertes de signaux sans fil ou les angles morts ; portée nominale en libre champ de 460 m
- Un répéteur GE Security 433 MHz peut être utilisé pour éliminer les angles morts
- Peut être alimenté par le BUS Advisor Master ou par une alimentation auxiliaire distante
- Les boutons de la télécommande peuvent être programmés pour permettre aux utilisateurs d'exécuter l'armement et le désarmement, ou de contrôler des relais
- Pour ouvrir et fermer une porte de garage à distance, ainsi que pour armer ou désarmer un système de sécurité de bureau

ATS1230

DGP Carte bus réception radio 32 canaux

Caractéristiques techniques

ATS1230	
Compatibilité	Centrales Advisor Master : version 04.03.04 ou plus récente. GE Interlogix 433 MHz (cristal et SAW) Capteurs sans fil " Learn Mode "
Nombre de zones sans fil	16 ou 32 par DGP sans fil (programmable)
Alimentation requise	Tension nominale 12 V c.c. (13,8 V max.) 30 mA maximum
Distance maximum recommandée pour le BUS	335 mètres à l'aide de WCAT52/54, Câble de données écranté, 2 paires torsadées.
Température de stockage	-33 à 60°C
Température de fonctionnement	0 à 60°C
Humidité maximum	90 % d'humidité relative, sans condensation
Portée du signal sans fil	Portée nominale 460 m 610 m typiquement en champ libre, Susceptible de varier selon l'application !
Dimensions	10,4 cm x 13,2 cm x 2,7 cm (l x L x H), antenne exclue 19,2 cm x 13,2 cm x 2,7 cm (l x L x H), avec antenne

Comment commander

Référence	Description
ATS1230	DGP Carte bus réception radio 32 canaux compatible avec les émetteurs radio de la série.

