



Fiche Produit

VV700NF

Détecteur sismique programmable, NF et A2P Type 3

Détecteur universel

Le VV700NF est le premier détecteur sismique entièrement digital, utilisant un microprocesseurs qui permet une analyse des signaux à 100%. Cela signifie que le détecteur VV700NF est adaptable à n'importe quelle application, sans aucun compromis sur la performance de détection. Comme il peut être programmé sur site, il s'adapte parfaitement à son environnement pour éviter tout risque de fausses alarmes. Grâce à sa technologie révolutionnaire, le détecteur intègre de nombreux programmes de détection suivant l'environnement, alors que précédemment, un seul type de programme était programmé. Cette technologie rend le détecteur VV700NF universel et adaptable à toutes les applications connues, comme les coffres forts, les salles fortes, les distributeurs de billets



Détection performante

Le détecteur sismique VV700NF réagit aux vibrations caractéristiques générées par des outils conventionnels, comme un marteau, une perceuse, une scie au diamant, une pince à découper hydraulique, un chalumeau à l'acétylène ou encore une lance thermique. Il est capable de détecter ces vibrations sur un rayon de 3 à 14 mètres en fonction du support sur lequel il est installé et de la nature de la protection demandée.

Caractéristiques

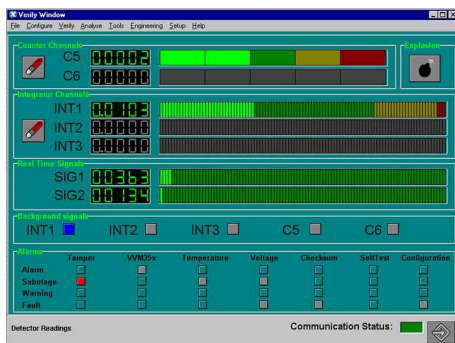
- Détecteur sismique universel
- Traitement digital du signal
- Logiciel de programmation VVK700
- Programmation sur site pour une meilleur flexibilité
- Programmation simple à partir d'un PC Portable
- Analyse des paramètres environnementaux en direct
- Compatible avec les accessoires de la gamme VV600

VV700NF

Détecteur sismique programmable, NF et A2P Type 3

Caractéristiques techniques

Tension d'alimentation	9 - 13 VDC
Consommation	
Sans carte additionnelles	Repos 7mA; Alarme 57mA
Avec carte additionnelle	Repos 14mA; Alarme 64mA
Entrée	Suivant Carte
Sortie	Suivant Carte
Réglage sensibilité	5 niveaux de 6dB chacun
Portée	de 3 à 14 mètres suivant support
Auto-protection	Perçage boîtier, contact ouverture et arrachement
Sélection	7,5V et/ou température +84°C
Température de fonctionnement	-20° à +55°C
IP	IP30
Dimensions	80 x 100 x 33mm
Couleur	Gris
Poids	395gr



Comment commander

Référence	Description
VT705P	Emetteur de vibrations de test intégré
VV700NF	Détecteur sismique programmable, NF et A2P Type 3, Relais Normalement Fermé

SCM700 et VVI700

Le VVK700, programme de configuration du VV700F, est développé sous Windows. Ce logiciel est très facilement installable sur un PC portable, et permet d'avoir accès à tous les paramètres du détecteur, comme le niveau de bruit de fond, la vérification de la programmation, la réalisation de mesures in-situ. Le détecteur VV700NF est livré sans aucune programmation, mais en utilisant le logiciel, il est très facile de le programmer avec des valeurs par défauts, issues de l'expérience acquise avec les générations précédentes de détecteurs sismiques. Chacun des programmes répond à des applications spécifiques, et permet ainsi d'éviter les fausses alarmes. Afin de rentrer en communication avec le détecteur VV700NF, il suffit simplement de raccorder le câble de configuration du kit VVK700, sur le port série d'un PC portable, et de sur le connecteur dédié sur le détecteur.

Cartes d'extensions Plug-In et accessoires

Le VV700NF présente la particularité de pouvoir recevoir des cartes d'extension qui viennent de connecter directement sur le détecteur, afin de répondre d'une part au standard IEX 8396C, et d'autre part d'offrir une grande souplesse d'utilisation à l'installateur. Le détecteur peut être équipé ainsi qu'une carte relais Commun, Repos, Travail (dans ce cas, le détecteur ne répond plus à la norme NFA2P type 3). Enfin, une gamme complète d'accessoires permet de répondre à tous les types d'installations, tout en offrant le meilleur compromis de sécurité.

