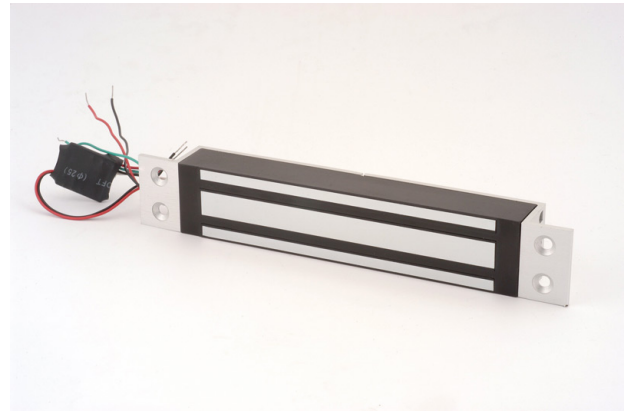


Fiche Produit

FE130UM

Ventouse non supervisée, 300 kg, 12/24v, montage en encastré



Caractéristiques

FE130UM

Ventouse non supervisée, 300 kg, 12/24v, montage en encastré

Caractéristiques techniques

Comment commander

Référence	Description
FE130UM	Ventouse non supervisée, 300 kg, 12/24v, montage en encastré, dimensions 228 x 38 x 27 mm

