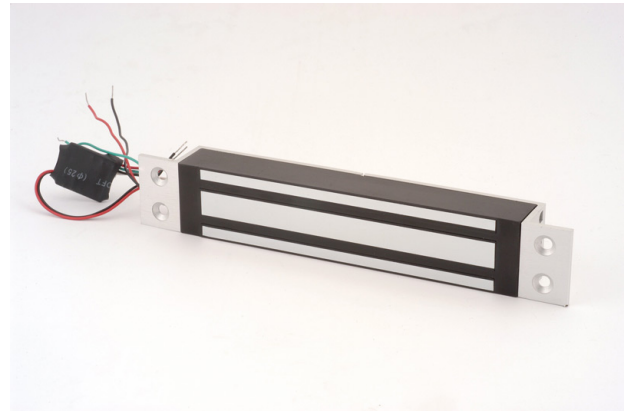


Fiche Produit

FE130MM

Ventouse supervisée, 300 kg, 12/24v, montage en encastré



Caractéristiques

FE130MM

Ventouse supervisée, 300 kg, 12/24v, montage en encastré

Caractéristiques techniques

Comment commander

Référence	Description
FE130MM	Ventouse supervisée, 300 kg, 12/24v, montage en encastré, dimensions 228 x 38 x 27 mm

