



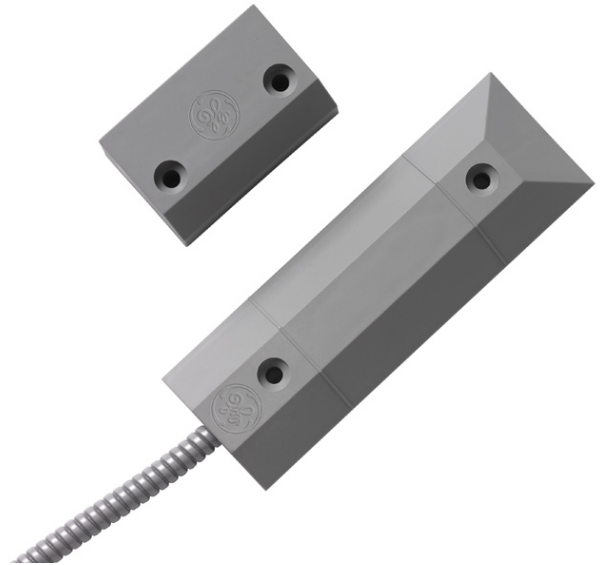
Fiche Produit

DC408

Contact de sol pour porte de garage, haute sécurité grade 3, polyamide gris

Présentation

Le contact de sol DC408 est un contact magnétique de grade 3 avec 2m de câble. Les contacts magnétiques Grade 3 sont des contacts de haute sécurité répondant aux exigences suivantes: précision de l'ouverture, aimant de polarisation, et force de l'aimant. Contact magnétique EN Grade 3 et VdS approuvé, polyamide gris.



Caractéristiques

- EN 50131-2-6 Grade 3 et VdS certifié
- 2m de câble
- Autoprotégé

DC408

Contact de sol pour porte de garage, haute sécurité grade 3, polyamide gris

Caractéristiques techniques

Type de contact	1 - pin NC contact
Distance de commutation	34 mm, +/- 5 mm
Switching voltage	max. 100 V DC
Switching current	max. 500 mA
Contact rating	max. 6 W or 6 VA
Résistance contact	max. 0.15 Ohm
Breakdown voltage	> 250 V
Tension admissible	max. 40 V
Câble de connexion	LIYY 4 x 0,14 mm Cu étamé; Convient pour LSA IDC méthode de terminaison
Couleur de câble externe	White
Conducteur interne	Blue
Dimensions contact	144 x 50 x 16.5 mm
Dimension du câbles	Ø 3.2 mm x 2 m
Gaine métal	L 1 m, Ø 6 x 9 mm en acier galvanisé, encastré dans PVC (jusqu'à 10 m de longueur agréation VdS)
Aimant	Ø 12 x 55 mm AlNiCo, axialement polarisée
Dimemension du boîtier magnétique	66 x 40 x 35 mm
Boîtier	Polyamide GF
Couleur	Gris
Température de fonctionnement	- 25 °C to + 70 °C
Catégorie de protection	VdS - environmental class III, IP 67
Certifications	EN 50131-2-6 Grade 3, VdS class C, SBSC (en cours)

Comment commander

Référence	Description
DC408	Contact de sol pour porte de garage, haute sécurité grade 3, polyamide gris
DC408R4.7	Contact de sol pour porte de garage, haute sécurité grade 3, 4K7, polyamide gris

