



Product Data Sheet

DC108

Contact de sol - robuste

Durabilité et fiabilité

Les contacts magnétiques hautes performances de la série DC sont conçus pour offrir simplicité d'installation, durabilité et fiabilité élevées. La plupart sont prévus pour fonctionner au moins 10.000.000 cycles, ce qui garantit une grande longévité. Chaque connexion Reed est soudée à la main et chaque contact magnétique, sans exception, est testé avant de quitter l'usine.

Pièces et matériaux de haute qualité

Les lames de contact sont plaquées au rhodium ou ruthénium et scellées hermétiquement dans une atmosphère d'azote sec. D'où une protection optimale contre les phénomènes d'adhérence et un environnement exempt d'humidité, évitant la corrosion.

Tous les contacts Reed sont encapsulés dans une masse polyuréthane exclusive, qui permet de garantir l'équilibre critique entre souplesse et pouvoir de maintien maximal. Au cas où le matériau de support se dilate ou se contracte en raison d'un taux d'humidité excessif ou d'un dessèchement, la masse d'enrobage permet au boîtier du contact de plier sans fendre. De plus, elle est insensible aux variations de température, contrairement à d'autres matériaux susceptibles de s'amollir et de provoquer un déplacement du contact Reed, occasionnant un retrait de l'aimant et des fausses alarmes.

Une gamme complète

Pour chaque application, nous avons le produit qu'il vous faut. Notre gamme de contacts est des plus étendues: montage en applique, encastré, au sol, sur porte... De quoi faire face aux exigences posées par les applications les plus diverses - résidentielles, industrielles ou commerciales.



Caractéristiques

DC108

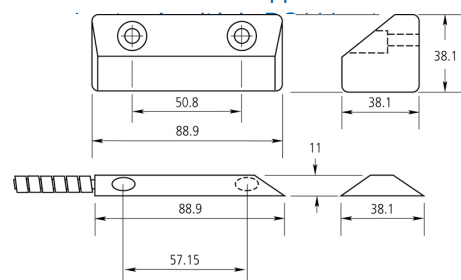
Contact de sol - robuste

Caractéristiques techniques

| | |
|------------------------|-----------------------------------|
| Distance de fermeture | 75 mm |
| Raccordement | 4 conducteurs; 2 m (câble blindé) |
| Type de contact | NF |
| Dimensions (L x P x H) | |
| Aimant | 89 x 39 x 39 mm |
| Contact | 89 x 39 x 10 mm |
| Boîtier | Aluminium |

Sécurité élevée

Pour les applications de haute sécurité, nous proposons une série de contacts polarisés. Un petit aimant (polarisé) est fixé au contact Reed et le fait changer d'état. Le contact est donc en équilibre, et le reste tant que l'aimant actionneur se trouve dans une zone spécifique. Dès que l'aimant actionneur s'approche ou s'éloigne du contact Reed, ou qu'il y a tentative de la déjouer à l'aide d'un aimant externe, le contact Reed change d'état et génère une alarme. Pour les applications de très



Comment commander

| Référence | Description |
|-----------|--------------------------|
| DC108 | Contact de sol - robuste |

