

# Centrales résidentielles et petits commerces

Catalogue des produits





# GE Security

## L'expertise professionnelle

Leader Technologique, GE Security s'est fixé comme objectif de soutenir la croissance rapide de l'industrie de la sécurité électronique ainsi que de continuer à développer les produits, technologies et services qui ont fait son succès en créant pour sa clientèle des perspectives de croissance.

Engagée pour leur réussite auprès de ses partenaires et clients, GE Security se doit de maintenir en tout domaine, un niveau élevé de qualité (innovation technologique, processus de fabrication, logistique performante).

En tant qu'entreprise internationale, GE Security est présente dans 27 pays (points de ventes et supports techniques) et possède des unités de production et de distribution aux USA, en Europe, Australie et en Chine.

Vous ne trouverez aucune autre entreprise possédant un savoir-faire dans des technologies si diverses, qui maintient en permanence une attention primordiale à l'évolution du marché et qui oriente l'ensemble de ses moyens et ressources au plus grand bénéfice de ses clients.

Nos compétences dans le domaine de la sécurité électronique incluent :

- Intrusion et protection Incendie  
Aritech, Caddx, ITI, Sentrol, Tecom, Cosmotron, ESL
- Centrales d'accès et "Facility Management"  
Aritech, Casi-Rusco, Origin Data Systems, Tecom
- Gestion des clés et systèmes de gestion dispersés : Supra
- Modems de transmissions en fibre optique
- Matériels de surveillance en vidéo CCTV, Digital Video, équipement de surveillance.  
Aritech, GBC-USA, GBC-Europe, Kalatel
- Stockage et multiplexage vidéo  
Aritech, Kalatel



## SOMMAIRE

### GAMME CS CONFORT

	Pages
1 Centrales Intrusion	1 à 10
2 Extensions Entrées et sorties	11 à 13
3 Interfaces Radio 868 Mhz	14 à 21
4 Interfaces Radio 433 Mhz	22 à 23
5 Transmission, écoute et interphonie	24 à 32
6 Interfaces, logiciels, alimentations et maintenance	33 à 45

### GAMME SIMON

7 Gamme résidentielle	46 à 48
-----------------------	---------

### SYSTEME RADIO AUTONOMES 433 Mhz "QUICK BRIDGE"

8 Gamme radio " Quick Bridge" 433 Mhz	49 à 61
---------------------------------------	---------











## Centrales intrusion





**Centrale d'alarme 8 zones extensible à 24 zones - NF et A2P**
**CS375S3**

Grâce aux modules supplémentaires pour la prise en charge des technologies radio, domotique X-10 et interphonie, la centrale CS 375S3 propose des solutions souples pour l'extension des installations de taille moyenne.

**Caractéristiques techniques**

Alimentation	16,5 Vca, 25 VA
Alimentation aux. avec transfo.	500 mA
Résistance de fin de ligne	4K7
Pour détecteurs de fumée 2 fils	560 Ohm maximum
Pilote sirène incorporé	Modulation pour sirène intérieure
Courant dispo. en alarme (hors sirène HP)	2,5 A
Réponse boucle	Choix 50 ms ou 500 ms
Température de service	0 à 49°C
Dimensions	
Clavier LCD	10 x 14,5 cm
Boîtier (H x L x e)	395 x 255 x 120 mm
Couleur	
Clavier	Blanc ; ABS
Boîtier	Blanc cassé
Capacité batterie	12 V 12AH (BS130N)

**Comment commander**

CS375S3	Centrale d'alarme 8 zones extensible à 24 zones - NF et A2P
CS5500	Clavier LCD piloté par menus déroulants NF et A2P type 2
LK550002-I	Kit langues CS5500 Installateur - Français
LK550002-U	Kit langues CS5500 Utilisateur - Français



- 8 zones filaires librement programmables
- Extensible à 24 zones filaire / radio librement programmables
- 20 types de zone préconfigurés (ex. intrusion ou incendie ...)
- Contournement de répondeur téléphonique
- Transmetteur intégré
- Téléchargement avec blocage installateur
- Protection par fusibles électroniques
- 4 sorties intégrées
- Jusqu'à 4 groupes
- Maximum 4 claviers par groupe
- Détecteurs de fumée 2 ou 4 fils
- Armement forcé par groupe
- Armement/réarmement automatique
- Affectation des zones à un ou plusieurs groupes
- 99 codes utilisateurs (quatre chiffres) ou 66 (six chiffres)
- Sortie HP sirène ou tension
- Surveillance tension et courant de ligne téléphonique
- Test dynamique batterie
- Mode test de marche
- Surveillance de sirène et sortie haut-parleur
- Extension câblée à 24 zones
- 16 modules maximum sur le bus y compris clavier

**Centrale d'alarme 8 zones extensible à 24 z - boîtier métal - NFet A2P type 2**
**CS375MS3**

Grâce aux modules supplémentaires pour la prise en charge des technologies radio, domotique X-10 et interphonie, la centrale CS 375MS3 propose des solutions souples pour l'extension des installations de taille moyenne.

**Caractéristiques techniques**

Alimentation	16,5 Vca, 25 VA
Alimentation aux. avec transfo.	500 mA
Résistance de fin de ligne	4K7
Pour détecteurs de fumée 2 fils	560 Ohm maximum
Pilote sirène incorporé	Modulation pour sirène intérieure
Courant dispo. en alarme (hors sirène HP)	2,5 A
Réponse boucle	Choix 50 ms ou 500 ms
Température de service	0 à 49°C
Dimensions	
Clavier LCD	10 x 14,5 cm
Boîtier (H x L x e)	332 x 262 x 91 mm
Couleur	
Clavier	Blanc ; ABS
Boîtier	Blanc cassé
Capacité batterie	12 V 7AH (BS127NS3)


**Comment commander**

CS375MS3	Centrale d'alarme 8 zones extensible à 24 z - boîtier métal - NFet A2P type 2
CS5500	Clavier LCD piloté par menus déroulants NF et A2P type 2
LK550002-I	Kit langues CS5500 Installateur - Français
LK550002-U	Kit langues CS5500 Utilisateur - Français

**Centrale d'alarme 8 zones - NF et A2P type 2**
**CS575S3**

Conçue pour simplifier le travail de l'installateur, la centrale CS 575S3 permet d'intégrer plusieurs modules systèmes dans un seul boîtier. La position avancée du bornier et des câblages correspondants assurent, en toutes occasions, un accès aisé à tous les modules.

**Caractéristiques techniques**

Alimentation	16,5 Vca, 25 VA
Alimentation aux avec transfo. 25 VA	500 mA
Résistance de boucle	
Pour boucle standard	4.7 kOhms
Pour détecteurs de fumée 2 fils	560 Ohms maximum
Pilote sirène incorporé	2 tons (temporal et yelp)
Courant d'alarme dispo (sirène non pilotée)	2,5 A
Réponse boucle	Choix 50 ms ou 500 ms
Température fonctionnement	0 à 49°C
Dimensions	
Clavier (LCD/LED)	10 x 14,5 cm
Boîtier	395 x 255 x 120 mm
Couleur	
Clavier	Blanc ; ABS
Boîtier	Blanc cassé
Capacité batterie	12V 12AH (BS130N)


**Comment commander**

CS575S3	Centrale d'alarme 8 zones - NF et A2P type 2
CS5500	Clavier LCD piloté par menus déroulants NF et A2P type 2
LK55002-I	
LK55002-U	

**Centrale d'alarme 8 zones - NF et A2P type 2**
**CS575MS3**

Conçue pour simplifier le travail de l'installateur, la centrale CS 575MS3 permet d'intégrer plusieurs modules systèmes dans un seul boîtier. La position avancée du bornier et des câblages correspondants assurent, en toutes occasions, un accès aisé à tous les modules.

**Caractéristiques techniques**

Alimentation	16,5 Vca, 25 VA
Alimentation aux avec transfo. 25 VA	500 mA
Résistance de boucle	
Pour boucle standard	4.7 kOhms
Pour détecteurs de fumée 2 fils	560 Ohms maximum
Pilote sirène incorporé	2 tons (temporal et yelp)
Courant d'alarme dispo (sirène non pilotée)	2,5 A
Réponse boucle	Choix 50 ms ou 500 ms
Température fonctionnement	0 à 49°C
Dimensions	
Clavier (LCD/LED)	10 x 14,5 cm
Boîtier	395 x 255 x 120 mm
Couleur	
Clavier	Blanc ; ABS
Boîtier	Blanc cassé
Capacité batterie	12V 12AH (BS130N)

**Comment commander**

CS575MS3	Centrale d'alarme 8 zones - NF et A2P type 2
CS5500	Clavier LCD piloté par menus déroulants NF et A2P type 2
Lk50002-I	
LK550002-U	Kit langues CS5500 Utilisateur - Français



- 8 zones filaires librement programmables
- Extensible à 48 zones filaire / radio librement programmables
- 20 types de zone préconfigurés (ex. intrusion ou incendie ...)
- Contournement de répondeur téléphonique
- Transmetteur intégré
- Téléchargement avec blocage installateur
- Protection par fusibles électroniques
- 4 sorties intégrées
- Jusqu'à 4 groupes
- Maximum 8 claviers par groupe
- Détecteurs de fumée 2 ou 4 fils
- Armement forcé par groupe
- Armement/réarmement automatique
- Affectation des zones à un ou plusieurs groupes
- 99 codes utilisateurs (quatre chiffres) ou 66 (six chiffres)
- Sortie HP sirène ou tension
- Surveillance tension et courant de ligne téléphonique
- Test dynamique batterie
- Mode test de marche
- Surveillance de sirène et sortie haut-parleur
- Extension câblée à 48 zones
- 32 modules maximum sur le bus y compris clavier

**Centrale d'alarme 4 zones - boîtier métallique**
**CS175M**
**CS175M**

Centrales résidentielles hybrides et discrètes bénéficiant de la puissance du groupe GE Security. La famille de centrales hybrides pour le contrôle d'intrusion CS875/575/375/175 de GE Security est le résultat d'un programme de recherche et de développement complet et attentif. Qu'elles couvrent 8 ou 168 zones, toutes les centrales de cette famille se programment de la même manière.

Extrêmement souples d'emploi, elles vous permettent de choisir une combinaison de zones câblées ou non en fonction de vos besoins particuliers. Évolutives, elles permettent aussi d'ajouter rapidement et sans difficulté de nouvelles zones.

GE Security a pris le temps de développer ces centrales conformément à ses propres normes pour offrir des fonctionnalités complètes et différentes options, comme le système domotique et l'écoute bidirectionnelle.

La famille de centrales de contrôle d'intrusion CS875/575/375/175 garantit à vos clients comme à vous-même des solutions qui méritaient bien leur attente.

Le CS175M est une centrale à un groupe. Elle offre 4 zones internes et peut être étendue à 8 zones à l'aide d'une extension sans fil.

**Caractéristiques techniques**

Alimentation	16,5 Vca, 25 VA
Alimentation aux. avec transfo. 25 VA	500 mA
Résistance de fin de ligne	4K7
Pilote sirène intégré	Modulation pour sirène intérieure
Courant dispo. en alarme (sirène non pilotée)	2,5 A
Réponse boucle	500 ms
Température de service	0 à 49°C
Dimensions	
Clavier (LCD/LED)	10 x 14,5 cm
Boîtier	390 x 250 x 85 mm
Couleur	
Clavier	Blanc ; ABS
Boîtier	Blanc cassé
Capacité batterie	12V 7,2AH (bs127NS3)

**Comment commander**

CS175M	Centrale d'alarme 4 zones - boîtier métallique
CS5500	Clavier LCD piloté par menus déroulants NF et A2P type 2
LK550002-I	Kit langues CS5500 Installateur - Français
LK550002-U	Kit langues CS5500 Utilisateur - Français



- 4 zones filaires librement programmables
- Extensible à 8 zones max par module radio
- Hybride filaire/radio ( 8 zones )
- Transmetteur intégré
- Toutes les zones sont programmables comme incendie ou intrusion
- 20 types de zones préconfigurés et personnalisables
- 8 codes utilisateurs + 1 code contrainte
- 8 claviers maximum
- Téléchargement avec blocage installateur
- 2 sorties sur carte
- Mode test de marche
- Sortie sirène supervisée
- Armement forcé
- Armement/réarmement automatique
- Sortie HP sirène ou tension
- Pilote sirène intégré / tension
- Test dynamique de la batterie

## Boîtier métallique amélioré pour centrale 8 zones

**CS875M**

### CS875M

Centrales résidentielles hybrides et discrètes bénéficiant de la puissance GE Security. La famille de centrales hybrides pour le contrôle d'intrusion CS875/575/375/175 de GE Security est le résultat d'un programme de recherche et de développement complet et attentif. Qu'elles couvrent 8 ou 168 zones, toutes les centrales de cette famille se programment de la même manière.

Extrêmement souples d'emploi, elles vous permettent de choisir une combinaison de zones câblées ou non en fonction de vos besoins particuliers. Évolutives, elles permettent aussi d'ajouter rapidement et sans difficulté de nouvelles zones.

GE Security a pris le temps de développer ces centrales conformément à ses propres normes pour offrir des fonctionnalités complètes et différentes options, comme le système domotique et l'écoute bidirectionnelle.

La famille de centrales de contrôle d'intrusion CS875/575/375/175 garantit à vos clients comme à vous-même des solutions qui méritaient bien leur attente.

Le CS875M prend en charge huit groupes. Il offre 8 zones internes et peut être étendu à 168 zones à l'aide d'extensions câblées ou 48 zones sans fil. Vous avez la possibilité d'installer jusqu'à 32 modules supplémentaires.

Le CS875M est fourni avec un boîtier métallique de plus grande taille et est équipé d'un transformateur 50 VA pour prendre en charge les batteries 18Ah.

### Caractéristiques techniques

Puissance de fonctionnement	16,5 V c.a., 50 VA
Alimentation aux. avec transfo. 50 VA	1 A
Résistance de boucle	
Pour boucle standard	4K7 fin de ligne
Pour détecteur de fumée à 2 fils	560 ohms maximum
Sirène intégrée	2 tonalités (pulsée et modulée) - sirène intérieure uniquement
Alarme disponible actuellement (si le pilote de sirène n'est pas utilisé)	2,5 A
Température de fonctionnement	0 à 49°C
Dimensions (H x L / P)	445 x 315 x 85 mm
Boucle de réponse	Sélectionnable : 50 ms ou 500 ms
Capacité batterie	12v 18AH (BS131N)

### Comment commander

CS875M	Boîtier métallique amélioré pour centrale 8 zones
CS5500	Clavier LCD piloté par menus déroulants NF et A2P type 2
LK550002-I	Kit langues CS5500 Installateur - Français
LK550002-U	Kit langues CS5500 Utilisateur - Français



- 8 zones entièrement programmables
- Extension sans fil à 48 zones maximum
- 8 groupes maximum
- 8 claviers maximum par groupe
- Attribution de zones à un ou plusieurs groupes
- 20 types de zones préconfigurés et personnalisables
- Transmetteur intégré prenant en charge les formats les plus fréquemment utilisés
- Contournement de répondeur
- Jdb de 512 événements
- Chargement/déchargement de configuration sans exclusion de la concurrence
- RS232 interne
- Jusqu'à 99 codes utilisateur + 1 code contrainte
- Armement automatique avec nouvelles tentatives automatiques
- Test batterie
- Surveillance de ligne téléphonique : tension et courant
- Deux temporisations entrée/sortie
- Sortie sirène modulée ou tension
- Détecteurs de fumée à 2 ou 4 fils
- Mode test de marche
- Surveillance de sirène et sortie haut-parleur
- 32 modules maximum
- Extension filaire à 168 zones



**Kit langues CS5500 Installateur - Français**

LK550002-I

Comment commander

LK550002-I

Kit langues CS5500 Installateur - Français



**Kit langues CS5500 Utilisateur - Français**

LK550002-U

Comment commander

LK550002-U

Kit langues CS5500 Utilisateur - Français



## Clavier LCD piloté par menus déroulants NF et A2P type 2

**CS5500**

### Clavier piloté par menus - la programmation confort

#### Nouvelle génération

Ce clavier piloté par menus représente la nouvelle génération des claviers GE-Security, conçus pour le confort de l'installateur. Aussi simple à l'installation qu'à l'usage, ce clavier très intuitif ne demande que très peu d'apprentissage.

#### Clavier intelligent

Ce clavier intelligent détecte les modules installés ou récemment ajoutés. Il y adapte automatiquement sa structure de menus et donne, le cas échéant, accès aux paramètres des nouveaux modules.

Toutes les informations utiles sont accessibles en permanence et le paramétrage s'en trouve grandement simplifié.

#### Compatibilité

Le clavier piloté par menus prend en charge tous les modules existants. Il permet de programmer et de gérer toutes les centrales d'alarme CS175, CS375, CS575 et CS875.

Autre avantage, il est entièrement compatible avec les autres claviers LED et LCD de la gamme et s'intègre sans difficultés dans une installation existante utilisant ce type de clavier.

Les installateurs ne manqueront pas d'apprécier.

#### Convivialité

Le clavier donne un accès simple et rapide à toutes les fonctions du système. Journal de 512 événements, rétro-éclairage renforcé, choix des dénominations des zones et des partitions : il répond en tous points aux exigences de l'utilisateur d'aujourd'hui.



### Caractéristiques techniques

Tension d'alimentation	13,8 V
Consommation	
Condition normale (Piézo arrêté)	90 mA à 13,8 V
Condition normale (Piézo en marche)	100 mA à 13,8 V
Repos	7 mA à 13,8 V
Sous alarme	36 mA à 13,8 V
Dimensions	102 x 153 x 29 mm
Environnement	
Température de fonctionnement	0 à 40°
Humidité	Max. 93 % sans condensation
Poids à l'expédition	170 g

### Comment commander

CS5500	Clavier LCD piloté par menus déroulants NF et A2P type 2
LK550002-I	Kit langues CS5500 Installateur - Français
LK550002-U	Kit langues CS5500 Utilisateur - Français
CSLCD-SILVER	Boîtier vide pour CS-LCD - Argenté
CSLCD-BLACK	Boîtier vide pour CS-LCD - Noir
CSLCD-BLUE	Boîtier vide pour CS-LCD - Bleu
CSLCD-GREY	Boîtier vide pour CS-LCD - Gris foncé
CSLCD-RED	Boîtier vide pour CS-LCD - Rouge

**Lecteur de proximité pour CS375/575/875**
**CS1700**
**CS1700**

Le lecteur de proximité CS1700 peut être utilisé avec les centrales CS375, CS575 et CS875 en tant que contrôleur de porte (et non pas de contrôle d'accès). Il permet de contrôler un relais de gâche de porte, de diffuser des commandes X-10 et d'armer ou de désarmer le système. Il peut être installé à l'intérieur ou à l'extérieur.

**Caractéristiques techniques**

Tension d'alimentation (V c.c.)	10,5 - 13,8 V
Consommation électrique (mA)	25 au repos/80 pendant la lecture de carte
Circuit à collecteur ouvert	1 (50 mA max.)
Entrée " Demande de sortie "	Oui
Dimensions (L/H/P)	34 x 110 x 17 mm
Température de fonctionnement	0 à +50°C
Couleur	5 couleurs
Plage de lecture (cm)	8-Jun
Autoprotection à l'arrachement optique	Oui
Construction anti-pluie	Oui
Témoins lumineux rouges et bleus	Configurables en tant que veilleuse, état du verrou porte ou état de groupe d'alarme avec 2,5 m de câble

**Comment commander**

CS1700	Lecteur de proximité pour CS375/575/875
ATS1473	Jeton Hitag II
ATS1475	Carte de proximité ATS Hitag II, lot de 10.
ATS1477	Jeton ATS Hitag II, 10 lot de 10.



- Installation de 15 lecteurs de proximité maximum par centrale
- Contrôlé par microprocesseur
- Mode badge " simple ", " double " ou " badge maintenu "
- Comprend une sortie collecteur ouvert qui peut être utilisée pour contrôler un relais de gâche de porte
- Les LEDs peuvent être programmés de manière à suivre la sortie et/ou l'état armé ou prêt du système.
- Le buzzer du lecteur peut suivre le buzzer du clavier - Carillon
- Équipé d'une autoprotection optique
- Usage intérieur & extérieur
- Adressage des lecteurs par programmation ( pas de dip switches)

## Carte de proximité ATS Hitag II, lot de 10.

ATS1475

### Carte de qualité, par lot de 10.

Cartes non programmées mais munies d'un numéro imprimé pour faciliter leur gestion. La puce et l'antenne sont intégrées à la carte. Ces cartes de proximité peuvent être imprimées sur toute imprimante standard dans l'industrie.

#### Caractéristiques techniques

Dimensions 86 x 54 mm

#### Comment commander

ATS1475 Carte de proximité ATS Hitag II, lot de 10.



## Jeton ATS Hitag II

ATS1477

### Carte en fibre de verre, par lot de 10.

Jetons non programmés en fibre de verre. La puce intelligente et l'antenne sont intégrées aux cartes.

#### Comment commander

ATS1477 Jeton ATS Hitag II, 10 lot de 10.



## Extensions Entrées, sorties et accessoires





**Carte d'extension 8 zones**
**CS208**
**CS208**

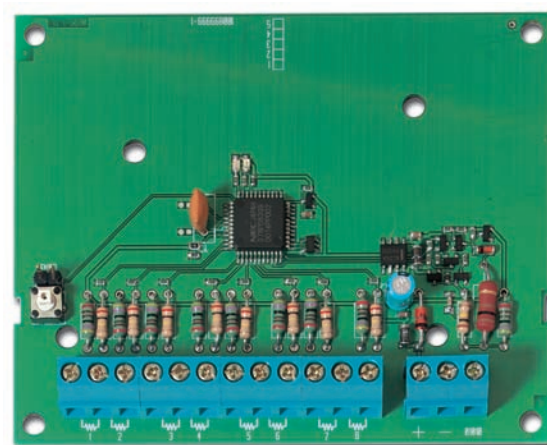
Le module CS208 est une carte d'extension 8 zones contrôlée par microprocesseur et destinée à l'extension matérielle des centrales CS Confort (elle ne peut pas être utilisée avec la centrale CS175 et la CS275). Elle peut être installée dans le coffret de la centrale ou dans le coffret universel vide DHX75AC. Elle dispose d'une autoprotection et d'une entrée alimentation protégée.

**Caractéristiques techniques**

Alimentation électrique	12 V
Consommation	64 mA
Sortie alimentation aux	100 mA
Dimensions	110 x 95 x 25,4 mm
Environnement	
Température de fonctionnement	+0°C à +40°C
Humidité	max. 93% sans condensation
Poids à l'expédition	115 g

**Comment commander**

CS208	Carte d'extension 8 zones
DHX75AC	Boîtier vide tout usages



- Module d'extension à 8 zones
- Fonction d'autoprotection supplémentaire en option
- Isolation de l'alimentation
- Installation à distance ou dans le coffret de la centrale

**Module d'extension 8 zones dans un coffret polycarbonate**
**CS208H**
**CS208H**

Le module CS208H est une carte d'extension 8 zones contrôlée par microprocesseur et destinée à l'extension matérielle des centrales CS Confort (elle ne peut pas être utilisée avec la centrale CS175 et la CS275). Elle est livrée dans un coffret polycarbonate.

**Caractéristiques techniques**

Alimentation électrique	12 V
Consommation	64 mA
Sortie alimentation aux	100 mA
Dimensions	80 x 60 x 105 mm
Environnement	
Température de fonctionnement	+0°C à +40°C
Humidité	max. 93% sans condensation
Poids à l'expédition	105 g

**Comment commander**

CS208H	Module d'extension 8 zones
--------	----------------------------



- Module d'extension à 8 zones
- Isolation de l'alimentation
- Livrée dans un coffret polycarbonate

**Carte d'extension 16 zones, NF et A2P type 2**
**CS216**
**CS216**

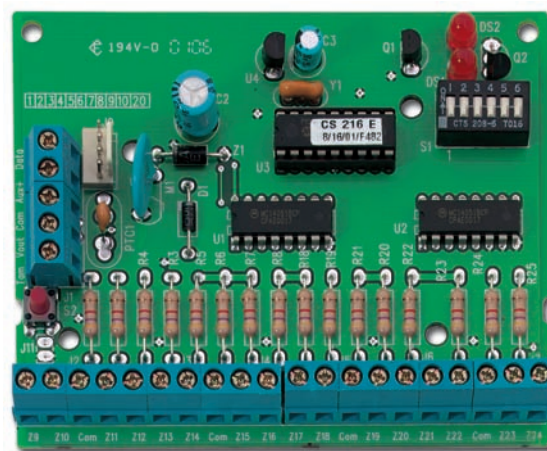
Le module CS216 est une carte d'extension 16 zones contrôlée par microprocesseur et destinée à l'extension matérielle des centrales CS Confort (elle ne peut pas être utilisée avec la centrale CS175 et la CS275). Elle peut être installée dans le coffret de la centrale ou dans le coffret universel vide DHX75AC. Elle dispose d'une autoprotection et d'une entrée alimentation protégée.

**Caractéristiques techniques**

Alimentation électrique	12 V
Consommation	64 mA
Sortie alimentation aux	100 mA
Dimensions	110 x 95 x 25,4 mm
Environnement	
Température de fonctionnement	+0°C à +40°C
Humidité	max. 93% sans condensation
Poids à l'expédition	115 g

**Comment commander**

CS216	Carte d'extension 16 zones, NF et A2P type 2
DHX75AC	Boîtier vide tout usages



- Module d'extension à 16 zones
- Fonction d'autoprotection supplémentaire en option
- Isolation de l'alimentation
- Installation à distance ou dans le coffret de la centrale

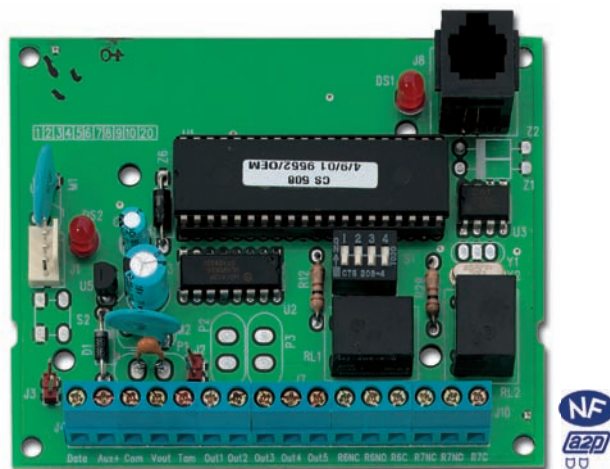


**Extension 7 sorties, NF et A2P type 2**
**CS507**
**Module extension 7 sorties**

Le module fournit 7 sorties supplémentaires (2 sorties de relais et 5 circuits collecteur ouvert supplémentaires). Il peut également être utilisé pour contrôler des modules X10 ou toute sortie destinée à alimenter des modules périphériques selon différents horaires. Cette carte permet aussi à la centrale de pouvoir faire de l'armement/désarmement automatique avec des horaires et la gestion de jours feriés. Elle peut être installée soit dans la centrale soit dans le coffret universel vide DHX75AC ou bien dans le coffret d'alimentation DHX75PB(M)

**Caractéristiques techniques**

Alimentation électrique	12 V
Consommation - pas de sorties actives	10 mA
Consommation - toutes sorties actives	25 mA
Sortie alimentation aux.	100 mA
Dimensions	110 x 95 x 25,4 mm
Environnement	
Température de fonctionnement	+0°C à +40°C
Humidité	max. 93% sans condensation
Poids à l'expédition	115 g



- 2 sorties de relais
- 5 circuits à collecteur ouvert
- Utilisable pour contrôler des périphériques X10
- Multiples possibilités de création d'horaires, y compris armement automatique, plannings de congés et horaires d'ouverture/fermeture
- Installation à distance ou dans le boîtier de la centrale

**Comment commander**

CS507                      Extension 7 sorties, NF et A2P type 2

**Boîtier vide tout usages**
**DHX75AC**

Ce boîtier d'extension peut être utilisé pour installer des modules supplémentaires à l'extérieur des centrales. Conçu pour prendre en charge toute une variété de modules dans la gamme de produits, il est particulièrement utile pour le CS216 et le CS507.

**Caractéristiques techniques**

Dimensions (L/H/P)	178 x 170 x 55mm
--------------------	------------------

**Comment commander**

DHX75AC                      Boîtier vide tout usages



- Supports de carte ajustables pour installer différentes tailles de cartes de circuits imprimés
- Autoprotection combinée au mur/sur le couvercle
- Résistance aux flammes pour les applications UL 94-5VA



Interfaces radio 868 Mhz





**Récepteur 8 canaux 868 MHz, circuit imprimé unique**
**RX8W8CA-PCB**
**Extension de zones sans fil**

- Jusqu'à 8 zones sans fil surveillées - Annonce d'alarme, d'autoprotection, de batterie basse et de perte de transmetteur par clavier

**Caractéristiques techniques**

Alimentation électrique	12 V
Consommation	20 mA
Fréquence de fonctionnement	868 MHz
Dimensions	110 x 81 X 25.4 mm
Environnement	
Température de fonctionnement	+0° C à +40° C
Humidité	Max. 93% sans condensation
Poids à l'expédition	95 g

**Comment commander**

RX8W8CA-PCB	Récepteur 8 canaux 868 MHz, circuit imprimé unique
RXWEH00	Boîtier plastique pour récepteur radio 8/16 canaux 868 MHz

- Technologie Learn-Mode
- Transmission surveillée
- Conforme à prEN50131-5-3


**Récepteur 16 canaux 868 MHz, boîtier polycarbonate, NF et A2P type 2**
**RX16W8CA-H**
**Extension de zones sans fil**

- Jusqu'à 16 zones sans fil surveillées - Annonce d'alarme, d'autoprotection, de batterie basse et de perte de transmetteur par clavier. Livré avec un boîtier polycarbonate RXWEH00

**Caractéristiques techniques**

Alimentation électrique	12 V
Consommation	20 mA
Fréquence de fonctionnement	868 MHz
Dimensions	110 x 81 X 25.4 mm
Environnement	
Température de fonctionnement	+0° C à +40° C
Humidité	Max. 93% sans condensation
Poids à l'expédition	95 g

**Comment commander**

RX16W8CA-H	Récepteur 16 canaux 868 MHz, boîtier polycarbonate, NF et A2P type 2
------------	--

- Technologie Learn-Mode
- Transmission surveillée
- Conforme à prEN50131-5-3



## Boîtier vide pour récepteurs 868 MHz 8, 16 et 32 canaux

Boîtier vide pour récepteurs 868 MHz 8, 16 et 32 canaux

### Comment commander

RXWEH00 Boîtier plastique pour récepteur radio 8/16 canaux 868 MHz



## Kit antennes de test pour récepteur 868 MHz

RX9008

### Kit de test d'antenne pour système RF868 MHz

Kit de test d'antenne pour système RF868 MHz

### Comment commander

RX9008 Kit antennes de test



**Transmetteur universel - Blanc NF et A2P type 2**
**RF300W8**
**Transmetteur universel blanc RF868 MHz**

Ce transmetteur universel sans fil protège tout ce qui peut s'ouvrir et se fermer, notamment les portes, les fenêtres et les armoires. Il peut en outre surveiller un circuit ouvert et fermé pour pouvoir être équipé d'un détecteur supplémentaire, comme bouton panique.

**Caractéristiques techniques**

Pile	1 x 3V lithium
Autonomie moyenne	3 ans
Fréquence	868 MHz
Portée moyenne en plein air	400 m
Dimensions	26 x 35 x 82 mm
Durée de vie de la batterie	3 ans
Fréquence de fonctionnement	868 MHz
Portée en champ libre	400 m
Dimensions	26 x 35 x 82 mm



- Technologie Learn-Mode
- Plus de 3 ans d'autonomie de batterie
- Conforme à prEN50131-5-3

**Comment commander**

RF300W8 Transmetteur universel - Blanc NF et A2P type 2

**Télécommande 4 boutons. NF et A2P type 2**
**RF354W8**
**Jeton à 4 boutons 868 MHz**

Le jeton à quatre boutons est un module portable sans fil permettant au client d'armer ou de désarmer le système sans avoir à mémoriser de code d'accès, ni à se dépêcher pour ne pas manquer l'ouverture ou la fermeture d'une porte. Il dispose de deux boutons supplémentaires programmables qui peuvent être utilisés pour allumer et éteindre la lumière en rentrant dans un local, activer une porte de garage automatique ou des appareils X10, ou encore toute autre fonction définie sur le système.

Il peut également être utilisé pour envoyer une alarme panique en appuyant simultanément sur les boutons de verrouillage et de déverrouillage.

**Caractéristiques techniques**

Pile	2 x 3 V lithium
Autonomie moyenne	3 ans
Fréquence	868 MHz
Portée moyenne en plein air	150 m
Dimensions	58 x 35 x 10 mm



- Technologie Learn-Mode
- Armement total ou partiel, désarmement plus deux touches programmables supplémentaires
- Peut être utilisé pour envoyer une alarme panique
- Quatre anneaux en ruban de couleur pour la personnalisation utilisateur

**Comment commander**

RF354W8 Télécommande 4 boutons, NF et A2P type 2

**Détecteur radio EV 425, 9 rideaux, ouvert, NF et A2P type 2**

RF425W8

**IRP 868 MHz**

Le modèle RF425W8 sans fil, qui repose sur la gamme EV 400 bien établie, dispose du même ensemble de fonctionnalités, notamment le traitement " 4D " standard ou " rideau bidirectionnel " pour optimiser la détection et l'immunité contre les fausses alarmes.

**Caractéristiques techniques**

Pile	1 x 3V lithium
Autonomie moyenne	3 ans
Fréquence	868 MHz
Portée moyenne en plein air	400 m
Dimensions	120 x 70 x 50 mm

**Comment commander**

RF425W8      Détecteur radio EV 425, 9 rideaux, ouvert, NF et A2P type 2



- Couverture volumétrique
- ASIC de nouvelle génération avec traitement " 4D " ou " rideau bidirectionnel "
- Manoeuvre précise des rideaux
- Contrôle réel de portée (mise au point automatique) pour assurer des performances stables dans toutes les pièces



**Détecteur radio EV 425, portée réglable (10 à 16 m), 9 rideaux, ouvert**

RF425W8PI

**IRP 868 MHz**

Le modèle RF425W8 sans fil, qui repose sur la gamme EV 400 bien établie, dispose du même ensemble de fonctionnalités, notamment le traitement " 4D " standard ou " rideau bidirectionnel " pour optimiser la détection et l'immunité contre les fausses alarmes.

**Caractéristiques techniques**

Pile	1 x 3V lithium
Autonomie moyenne	3 ans
Fréquence	868 MHz
Portée moyenne en plein air	400 m
Dimensions	120 x 70 x 50 mm

**Comment commander**

RF425W8PI      Détecteur radio EV 425, portée réglable (10 à 16 m), 9 rideaux, ouvert



- Couverture volumétrique
- ASIC de nouvelle génération avec traitement " 4D " ou " rideau bidirectionnel "
- Manoeuvre précise des rideaux
- Contrôle réel de portée (mise au point automatique) pour assurer des performances stables dans toutes les pièces

**Détecteur à double technologie Radio 868MHz, NF et A2P TYPE 2**
**DD205RFW8**
**DD205RFW8**

Le DD205RFW8 s'inscrit dans la lignée des détecteurs de la série DD400. Avec une taille compacte, sans diminuer la performance, le DD205 est le produit idéal pour les applications résidentielles ou tertiaires. Son esthétique est particulièrement flatteuse, ainsi que ses performances et sa grande facilité d'installation rendue possible grâce à la présence d'un "bloc électronique" enfichable particulièrement commode. Sa transmission radio en 868MHz offre une haute immunité aux parasites et aux fausses alarmes liées à l'environnement électrique.

**Caractéristiques techniques**

Alimentation	Batterie DL123A
Consommation	
Fonctionnement normal	95 A
En alarme, avec LED	105 A
Transmission	868MHz
Hauteur de montage	1,8 à 3 m
Vitesse de la cible	Min.0,2 - max. 3,0 m/s
Fréquence circuit hertzien	5800 MHz
Emission micro-onde	0.005 W/cm2 à 1 m
Couverture	
	7 rideaux de 12 m (portée pouvant être réduite à 6 m)
Conditions ambiantes	-10° à +55°C; humidité relative 95% max.
Champ de vision	86°
Classe boîtier (avec entrée câble scellée)	IP30 - IK02
Dimensions	123 x 61 x 58 mm

**Comment commander**

DD205RFW8      Détecteur à double technologie Radio 868MHz, NF et A2P TYPE 2



- Infrarouge Passif (IRP) de haute performance vérifié par un module hyperfréquence de haute qualité
- Couverture 12 m - 7 rideaux
- Bloc électronique enfichable pour installation simplifiée
- Miroirs de précision à focale variable
- Optique scellée contre les insectes & courants d'air
- Antennes jumelées opposées pour contrôle du lobe de détection
- Circuits ASIC double technologie
- IRP avec vérification d'événement 4D de dernière génération
- Canal hyperfréquence: analyse Doppler avec vérification de la longueur de déplacement de l'intrus (procédé 'DOM')
- Emission micro-onde très faible
- Très faible consommation
- Transmission radio en 868MHz
- fonctionne avec 1, 2 ou 3 piles
- NF et A2P TYPE 2

## Détecteur de fumée et de chaleur autonome radio 868MHz

RF572NSW8

### Présentation

Le RF572NSW8 est livré avec deux piles 3V au lithium et avec un couvercle anti-poussière pour une protection sur les sites en construction dont l'environnement est poussiéreux.

Le Détecteur surveille continuellement sa sensibilité et son électronique interne.

Il ajuste sa sensibilité jusqu'à 0,15%/m pour tenir compte de son encrassement. Cette caractéristique améliore son immunité à la poussière et à l'humidité relative de 30 à 50%.

Le RF572NSW8 dispose d'un buzzer intégré de 85dBa et d'un transmetteur radio à 868MHz; avec ce transmetteur, le détecteur Radio peut être utilisé avec les centrales de détection d'intrusion de la marque GE Security.



### Caractéristiques techniques

Pile	2 x 3 V lithium
Autonomie moyenne	3 ans
Fréquence	868 MHz
Portée moyenne en plein air	400 m
Dimensions	140 x 65 mm
Dimensions (mm)	140 x 65
Buzzer	85dBa
Rappel de pile faible	toutes les 45 secondes (+/- 2 secondes)
Sensibilité	0,7% +/- 0,3% /m
Fonctionnement sur un taux d'humidité de	0 à 95% sans condensation
Couleur	blanc
Dimensions du détecteur	14,2cm x 6,1cm
Dimensions de la base	13,7cm x 1,17cm

- Alimentation par pile lithium 3V
- Chambre optique remplaçable
- Buzzer intégré de 85dBa
- Diagnostic de sensibilité automatique
- Transmetteur radio 868MHz

### Comment commander

RF572NSW8      Détecteur de fumée et de chaleur autonome radio 868MHz

**DéTECTEUR acoustique de bris de glace Radio**

RF903W8

**DéTECTEUR de bris de glace acoustique 433 MHz**

DéTECTEUR de bris de glace assurant une couverture à 360°. Il peut être installé au plafond, sur le mur opposé ou sur un mur adjacent.

**Caractéristiques techniques**

Pile	2 x 3 V lithium
Autonomie moyenne	3 ans
Fréquence	868 MHz
Portée moyenne en plein air	150 m
Dimensions	108 x 80 x 43 mm

**Comment commander**

RF903W8 DéTECTEUR acoustique de bris de glace Radio



- Assure une couverture à 360 °
- Peut être installé au plafond, sur le mur opposé ou sur un mur adjacent
- Portée de 6 m maximum

Interfaces radio 433 Mhz





**Récepteur radio 433 MHz 8 canaux, PCB uniquement**
**RX8I4CA-PCB**
**Extension de zones sans fil**

- Jusqu'à 8 zones sans fil surveillées - Annonce d'alarme, d'autoprotection, de batterie basse et de perte de transmetteur par clavier

**Caractéristiques techniques**

Alimentation électrique	12 V
Consommation	20 mA
Fréquence de fonctionnement	433 MHz
Dimensions	110x 81 X 25,4 mm
Environnement	
Température de fonctionnement	+0° C à +40 ° C
Humidité	Max. 93% sans condensation
Poids à l'expédition	95 g

**Comment commander**

RX8I4CA-PCB	Récepteur radio 433 MHz 8 canaux, PCB uniquement
RXIEH00	Coffret en plastique pour récepteur 433 MHz

- Technologie Learn-Mode
- Transmission surveillée
- Conforme à prEN50131-5-3


**Récepteur radio 16 canaux 433 MHz - carte seule**
**RX16I4CA-PCB**
**Module récepteur Radio 16 canaux**

- Jusqu'à 16 zones sans fil surveillées - Annonce d'alarme, d'autoprotection, de batterie basse et de perte de transmetteur par clavier

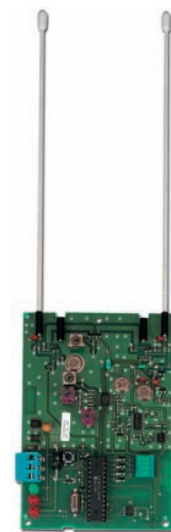
**Caractéristiques techniques**

Alimentation électrique	12 V
Consommation	20 mA
Fréquence de fonctionnement	433 MHz
Dimensions	110x 81 X 25,4 mm
Environnement	
Température de fonctionnement	+0° C à +40 ° C
Humidité	Max. 93% sans condensation
Poids à l'expédition	95 g

**Comment commander**

RX16I4CA-pcb	Récepteur RF 16 canaux
RXIEH00	Coffret en plastique pour récepteur 433 MHz

- Technologie Learn-Mode
- Transmission surveillée
- Conforme à prEN50131-5-3



**Récepteur radio 433 MHz 48 canaux, PCB uniquement**
**RX48I4CA-PCB**
**Extension de zones sans fil**

- Jusqu'à 48 zones sans fil surveillées - Annonce d'alarme, d'autoprotection, de batterie basse et de perte de transmetteur par clavier

**Caractéristiques techniques**

Alimentation électrique	12 V
Consommation	20 mA
Fréquence de fonctionnement	433 MHz
Dimensions	110x 81 X 25,4 mm
Environnement	
Température de fonctionnement	+0° C à +40 ° C
Humidité	Max. 93% sans condensation
Poids à l'expédition	95 g


**Comment commander**

RX48I4CA-PCB	Récepteur radio 433 MHz 48 canaux, PCB uniquement
RXWEH00	Boîtier plastique pour récepteur radio 8/16 canaux 868 MHz

- Technologie Learn-Mode
- Transmission surveillée
- Conforme à prEN50131-5-3

**Coffret en plastique pour récepteur 433 MHz**
**RXIEH00**
**Boîtier vide pour récepteurs 433 MHz 8, 16 et 48 canaux**

Boîtier vide pour récepteurs 433 MHz 8, 16 et 48 canaux

**Comment commander**

RXIEH00	Coffret en plastique pour récepteur 433 MHz
---------	---





Transmission, écoute, interphonie et  
détecteurs infra-rouge avec caméra





**Module d'interphonie pour système domotique**
**CS534**
**Module d'interphonie pour système domotique**

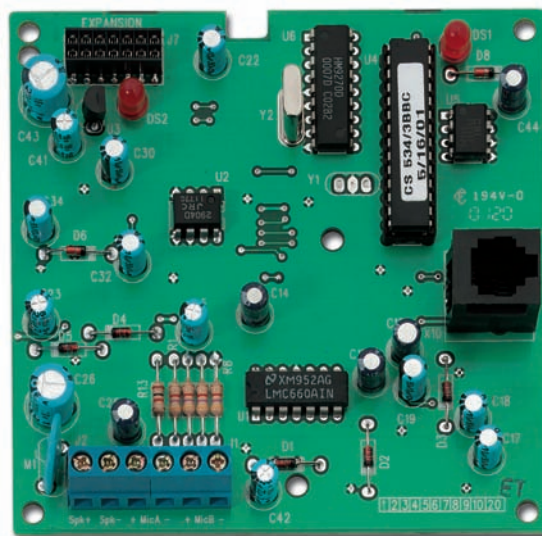
Pour conférer une valeur ajoutée aux installations, ce module de système domotique apporte des caractéristiques supplémentaires, notamment l'écoute vocale bidirectionnelle et permet le contrôle DTMF de la centrale (armement et désarmement du groupe 1) et des produits X10 pour offrir une fonctionnalité domotique de base par téléphone.

**Caractéristiques techniques**

Alimentation électrique	12 V
Consommation	
Hors session	50 mA
Session d'écoute bidirectionnelle	100 mA
Dimensions	102 x 153 x 29 mm
Environnement	
Température de fonctionnement	0 à 40°C
Humidité	max. 93% sans condensation
Poids à l'expédition	115 g

**Comment commander**

CS534	Module d'interphonie pour système domotique
CS3510	Module haut-parleur/micro pour CS534
CS3509	Micro pour CS534



- Communications bidirectionnelles avec fonctionnalité " d'écoute "
- 2 entrées micros distinctes pour écouter les bruits à différents endroits dans la maison
- Tonalité anti-verrouillage pour éviter une perte de contrôle par la centrale de réception dans un environnement bruyant
- Prise en charge de gains élevé et faible dans les environnements silencieux et bruyants
- Mode de rappel permettant à une centrale de réception d'appeler un local et d'établir une session bidirectionnelle en entrant un code d'accès spécifique
- Mode d'appel permettant au propriétaire d'appeler chez lui et d'écouter les conditions sonores à l'aide d'un code maître
- Option de blocage de haut-parleur avec état de contrainte, de panique silencieuse ou d'alarme d'agression
- Peut être utilisé pour contrôler des périphériques X10 afin de fournir une fonctionnalité domotique de base
- Permet le contrôle de la centrale à distance (état et armement/désarmement du groupe G1)

**Module de transmission par synthèse vocale**
**CS535**
**Module vocal**

Le module vocal permet de transmettre les événements alarme à des numéros de téléphone spécifiques, à l'aide de messages vocaux préenregistrés. Les messages sont transmis via une ligne téléphonique, lorsqu'un événement alarme a lieu sur la centrale.

**Caractéristiques techniques**

Puissance de fonctionnement	13,8 V c.c. fournis par CSX75
Dimensions (L/H/P)	57 x 100 x 20 mm
Environnement	
Température de fonctionnement	0 à +40°C
Humidité	Max. 93 % sans condensation


**Comment commander**

CS535                      Module de transmission par synthèse vocale

- Messages d'introduction et d'adresse de 20 secondes chacun
- Jusqu'à 15 messages vocaux de 7,5 secondes
- Message d'acquiescement
- Facile à enregistrer avec n'importe quel combiné normal
- Prise en charge DTMF
- choix de la touche d'acquiescement

**Module haut-parleur/micro pour CS534**
**CS3510**
**Caractéristiques techniques**

Impédance haut parleur	8 ohms
Puissance HP	5 Watts
Distance maxi.	150 m

**Comment commander**

CS3510                      Module haut-parleur/micro pour CS534



- Haut-parleur / Micro pour CS534

**Transmission GSM/GPRS/SMS**
**CS7002**
**Module de transmission GSM/GPRS/SMS**

CS7002 est un module de transmission GSM/GPRS pour la gamme Cs Confort.

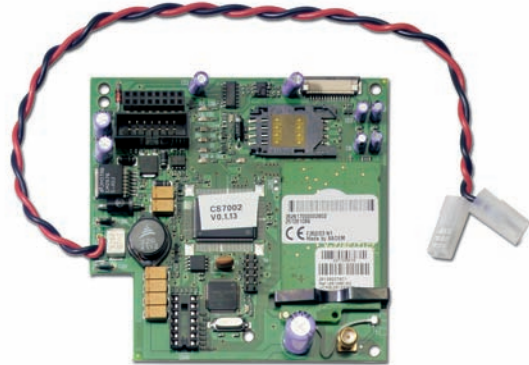
Il fonctionne en tant que transmetteur téléphonique via le support GSM et peut aussi être utilisé pour la programmation à distance à l'aide d'un chargement/téléchargement sur le réseau GSM/GPRS.

La transmission d'alarmes peut s'effectuer via le canal audio dans tous les protocoles pris en charge par la centrale ou au format SIA et Contact ID à l'aide de la connexion TCP/IP sur GPRS vers un récepteur réseau Osborne Hoffman compatible.

La transmission d'alarmes peut aussi s'effectuer en mode vocale sur le canal audio en association avec un module vocal CS535 ou via SMS à l'utilisateur.

Utilisation possible de cartes pré-payées avec avertissement par SMS à l'utilisateur de la durée de validité de la carte SIM et de son crédit.

Le GSM peut aussi être utilisé pour un fonctionnement du système à distance et aussi pour un système interphonie à 2 canaux avec le module CS534. L'utilisateur peut aussi contrôler le système à distance à l'aide de SMS\*.


**Caractéristiques techniques**

Puissance utile	12 VCC provenant de la centrale CSX75, connexion via les bornes de la batterie pour courant actif de crête de 2 A..
Piles recommandées	12 V 7,2 Ah
Température de fonctionnement	0 à 49°C
Humidité relative max	max. 93% sans condensation
Consommation électrique au repos	30 mA
Dimensions	102 mm x 97 mm x 24 mm
Poids à l'expédition	0,115 Kg

**Comment commander**

CS7002                      Transmission GSM/GPRS/SMS

- Solution de sauvegarde pour ligne RTC, ISDN ou TCP/IP
- Transmission d'événements radio
- Transmission analogique via le canal audio (tous les protocoles de la centrale pris en charge)
- Transmission vocale en association avec CS535
- Transmission SIA et Contact ID utilisant TCP/IP via GPRS
- Chargement/téléchargement sans fil à l'aide de GSM/GPRS
- Le téléchargement peut être initialisé à distance ou localement
- Sessions de téléchargement facultatives au cours des appels de test cyclique
- Possibilité d'utilisation avec le module d'interphonie CS534 pour des commandes DTMF
- Quatre destinations de transmission programmables
- Des événements à transmettre sélectionnables à partir de huit groupes
- Entièrement compatible avec le récepteur réseau Osborne Hoffman
- Envoi de SMS en texte clair jusqu'à 16 destinataires possibles
- Utilisation possible de cartes pré-payées avec surveillance du crédit et de la durée de validité de la carte SIM

## Transmission TCP/IP

CS7050

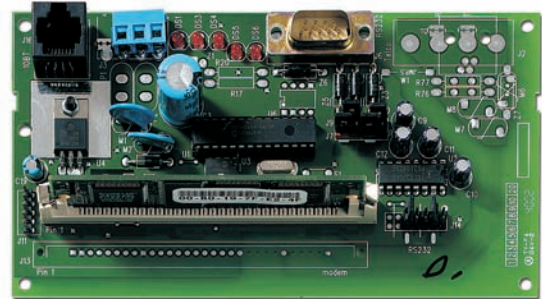
### Module de transmission TCP/IP

CS7050 est un module de transmission TCP/IP pour la gamme CS Confort.

Il permet d'apporter de nouvelles fonctions sur toute la gamme CS confort avec la connexion ETHERNET pour la transmission d'alarme sur des baies de réception compatible Osborne Hoffman.

Avec un récepteur réseau compatible Osborne Hoffman, la connexion est permanente pour la transmission d'alarme. Les protocoles utilisés sont le SIA ou le Contact ID.

Le module peut fonctionner soit avec un serveur DHCP soit avec une adresse IP fixe. Il devient la solution idéale pour les lignes dégroupées avec l'ADSL.



### Caractéristiques techniques

Température de fonctionnement	0 à 49°C
Humidité relative max	max. 93% sans condensation
Consommation électrique au repos	90 mA
Conso. électrique en fonctionnement	120 mA à 12VDC pendant la communication
Dimensions	153 mm x 84 mm x 25 mm
Poids à l'expédition	455 g

- 10000 modules CS7050 peuvent être connectés et supervisés avec un récepteur réseau Osborne Hoffman
- Transmission par protocole SIA ou Contact ID
- Programmation du temps de scrutation pour la supervision
- Utilisation d'une petite bande passante avec des messages typique de 20 bytes

### Comment commander

CS7050                      Transmission TCP/IP



## Carte VVMIQ 4 entrées caméras

CS9104

Le VVMIQ est une solution vidéo intelligente pour la transmission d'alarme avec une vérification visuelle de l'évènement.

Le système VVMIQ se compose d'une carte vidéo 4 caméras avec une analyse et un traitement vidéo pouvant être associé à un module GSM/GPRS CS7002.

Le système VVMIQ peut être employé sur toute la gamme CS confort.

Le système peut être installé dans les lieux commerciaux et résidentiels. Il augmentera les solutions traditionnelles d'alarme, avec des détecteurs actifs ou passifs, en détectant la présence des personnes par opposition à d'autres objets mobiles dans le champ visuel de la caméra.

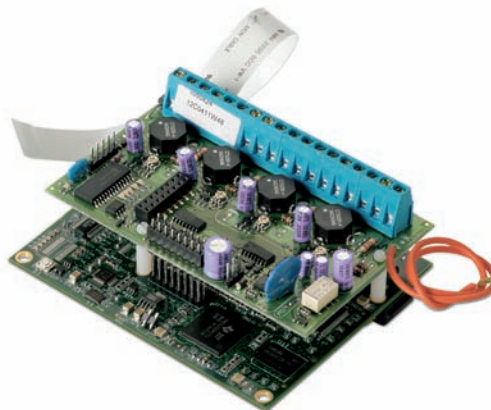
La transmission d'alarme est effectuée soit en utilisant le raccordement TCP/IP via le réseau Ethernet (carte réseau intégrée) soit avec le module GPRS CS7002. Les événements et les clips vidéo seront transmis à un récepteur compatible réseau Osborne Hoffman.

### Caractéristiques techniques

Puissance de fonctionnement	12 VDC fournis à partir de la centrale CSX75, connecté via les câbles de la batterie pour un courant actif max. de 2 A
Batterie recommandée	12V/ 7,2 AH max ( BS127NS3)
Température de fonctionnement	0 à 49°C
Humidité relative	93% max.
Consommation au repos	150 mA
Dimensions	102 X 97 X 24 mm
Poids d'expédition	115 g

### Comment commander

CS9104	Carte VVMIQ 4 entrées caméras
CS7002	Transmission GSM/GPRS/SMS



- Carte de traitement vidéo pour 4 caméras
- Raccordement vidéo par paires torsadées
- Compression d'image MPEG4 PS CIF
- Enregistrement configurable des événements pré et post alarme
- Détection de mouvement anticipé via la technologie Vidéo IQ
- Utilisation du CS7002 GSM/GPRS pour la transmission des événements et de la vidéo
- Carte de traitement vidéo sur le bus de la centrale
- Interface réseau Ethernet sur la carte pour transmettre en TCP/IP
- Lien possible de plusieurs zones à une caméra
- Vérification de l'alarme sur site

## Détecteur infra-rouge avec caméra monochrome intégrée

**EV100-MS**

L'EV100-MS est un détecteur infrarouge passif qui intègre une caméra monochrome de résolution standard. La transmission du signal vidéo à travers une paire torsadée (cable catégorie 5) permet d'obtenir une distance de l'ordre de 300 mètres en utilisant un récepteur actif GE. Son design lui permet de s'intégrer dans tous les types d'environnement, résidentiels ou tertiaires. L'EV100-MS est idéal pour rajouter une caméra de vidéo surveillance sur une installation existante, ou bien pour un télésurveilleur de procéder à une levée de doute à distance.



### Caractéristiques techniques

Couverture	10 mètres
Protection de pied du détecteur	Oui
Sélection de couverture	6 ou 10 mètres
Champ de vision	86° avec 7 rideaux
Hauteur de montage	2,1 à 2,4 mètres
Tension d'alimentation	9 à 15Vcc
Alimentation caméra	7 à 12Vcc
Consommation nominale	32mA
Alarme + Autoprotection	Collecteur ouvert avec résistances de 4,7KOhms intégrées
Télécommande à distance	Caméra ON ou OFF
Dimensions	61 x 123 x 58mm
Température de fonctionnement	-10°C à +55°C
EN50131-2-2	Grade 2
Sensibilité	1.5Lux à F1.2
Nombre de pixels utiles	628 x 582 PAL
Sortie vidéo	Paires torsadées

- **Détecteur infrarouge passif avec caméra monochrome intégrée**
- **Miroir de précision à focale variable**
- **Bloc électronique enfichable pour une installation simplifiée**
- **Optique scellée**
- **Vérification d'événements 4D dernière génération**
- **Conforme à l'EN50131-2-2**

### Comment commander

EV100-MS      Détecteur infra-rouge avec caméra monochrome intégrée



**Détecteur infra-rouge avec caméra monochrome et illumination IR intégrée**
**EV100-MSIR**

L'EV100-MSIR est un détecteur infrarouge passif qui intègre une caméra monochrome de résolution standard avec une illumination par Leds infra-rouge.

La transmission du signal vidéo à travers une paire torsadée (cable catégorie 5) permet d'obtenir une distance de l'ordre de 300 mètres en utilisant un récepteur actif GE.

Son design lui permet de s'intégrer dans tous les types d'environnement, résidentiels ou tertiaires.

L'EV100MSIR est idéal pour rajouter une caméra de vidéo surveillance sur une installation existante, ou bien pour un télésurveilleur de procéder à une levée de doute à distance.


**Caractéristiques techniques**

Couverture	10 mètres
Protection de pied du détecteur	Oui
Sélection de couverture	6 ou 10 mètres
Champ de vision	86° avec 7 rideaux
Hauteur de montage	2,1 à 2,4 mètres
Tension d'alimentation	9 à 15Vcc
Alimentation caméra	7 à 12Vcc
Consommation nominale	32mA
Alarme + Autoprotection	Collecteur Ouvert avec résistance intégrées de 4,7KOhms
Télécommande à distance	Caméra ON ou OFF
Dimensions	61 x 123 x 58mm
Température de fonctionnement	-10°C à +55°C
EN50131-2-2	Grade 2
Sensibilité	0.2Lux à F1.2
Nombre de pixels utiles	628 x 582 PAL
Sortie vidéo	Paires torsadées
Nbre de LED IR	16
Portée IR	10 mètres
Consommation LED IR	145 mA
Seuil commutation IR	3 lux
Angle de vue IR	90°

- **Détecteur infrarouge passif avec caméra monochrome et IR intégrés**
- **Miroir de précision à focale variable**
- **Bloc électronique enfichable pour une installation simplifiée**
- **Optique scellée**
- **Vérification d'événements 4D dernière génération**
- **Conforme à l'EN50131-2-2**

**Comment commander**

EV100-MSIR	Détecteur infra-rouge avec caméra monochrome et illumination IR intégrée
GE-TTA111VR	Transmetteur actif sur paires torsadées

**Détecteur infra-rouge avec caméra couleur intégrée**
**EV100-CS**

L'EV100-CS est un détecteur infrarouge passif qui intègre une caméra couleur de résolution standard.

La transmission du signal vidéo à travers une paire torsadée (cable catégorie 5) permet d'obtenir une distance de l'ordre de 300 mètres en utilisant un récepteur actif GE.

Son design lui permet de s'intégrer dans tous les types d'environnement, résidentiels ou tertiaires.

L'EV100-CS est idéal pour rajouter une caméra de vidéo surveillance sur une installation existante, ou bien pour un télésurveilleur de procéder à une levée de doute à distance.


**Caractéristiques techniques**

Couverture	10 mètres
Protection de pied du détecteur	Oui
Sélection de couverture	6 ou 10 mètres
Champ de vision	86° avec 7 rideaux
Hauteur de montage	21. à 2.4 mètres
Tension d'alimentation	9 à 15Vcc
Alimentation caméra	7 à 12Vcc
Consommation nominale	32mA
Alarme + autoprotection	Collecteur ouvert avec résistances de 4,7 KOhms intégrées
Télécommande à distance	Caméra ON ou OFF
Dimensions	61 x 123 x 58mm
Température de fonctionnement	-10°C à +55°C
EN50131-2-2	Grade 2
Sensibilité	3 Lux à F1.2
Nombre de pixels utiles	628 x 582 PAL
Sortie vidéo	Paires torsadées

- Détecteur infrarouge passif avec caméra couleur intégrée
- Miroir de précision à focale variable
- Bloc électronique enfichable pour une installation simplifiée
- Optique scellée
- Vérification d'événements 4D dernière génération
- Conforme à l'EN50131-2-2

**Comment commander**

EV100-CS                      Détecteur infra-rouge avec caméra couleur intégrée

## Transpondeur passif sur paires torsadées

GE-TTP111VT

Le GE-TTP111VT est un transpondeur passif ( non amplifié) qui permet la transmission d'un signal vidéo sur une paire torsadée. Le signal peut être véhiculé sur une longueur de maximum de 300 mètres. Au delà, il est nécessaire d'utiliser un transmetteur actif.

Ce transpondeur possède une excellente immunité aux bruits, et il peut s'intégrer sur n'importe quel réseau en paires torsadées existant. Idéal pour des grands systèmes ou il est difficile d'utiliser un câble coaxial traditionnel.

Il suffit simplement de raccorder à chaque extrémité d'une paire torsadée un transpondeur, et la transmission du signal peut s'effectuer. L'avantage de ce système est qu'il ne nécessite peu de moyens pour sa mise en oeuvre, réduit le nombre de câbles, et donc permet une réduction des coûts d'installation.

Ce type de transpondeur correspond pour des applications dans des aéroports, des lycées, des casinos, des hopitaux ou bien encore des centres commerciaux.

### Caractéristiques techniques

#### Spécifications

Entrée Vidéo	BNC
Paire torsadée	Bornier à visser
Distance max de transmission	300 mètres
Type de câble	Catégorie 5 ou supérieure
Dimensions	69 x 18 x 22mm



- Raccordement facile
- Transmission jusqu'à 300 mètres
- Pas d'alimentation nécessaire
- Excellente immunité au bruit

### Comment commander

GE-TTP111VT

Transpondeur passif sur paires torsadées



Interfaces, logiciels et maintenance





**Module de connexion RS232 pour liaison PC**
**CS586**
**Module CS586**

Le module CS586 permet de réaliser une connexion directe via le port RS232 du PC vers la centrale. Il est obligatoire pour connecter un PC sur CS175M. Pour les autres centrales, il permet de déporter la RS232 (J18) sur le bus (branchement direct du CS586 sur le bus de la centrale). Pour faciliter l'installation sur site, il offre désormais la possibilité d'enregistrer 4 configurations de programmation de centrale (centrale uniquement, sans module) dans sa mémoire rémanente. Ces configurations peuvent être créées à l'aide du logiciel Aritech UDX75 (version 2 ou plus récente) sans avoir de centrale connectée (l'alimentation doit toutefois être fournie). Les fichiers peuvent également être créés en mode de programmation d'installation sur une centrale CS Confort existante sans passer par un ordinateur. Les configurations stockées sur le module de connexion directe peuvent être transférées vers n'importe quelle centrale du même type ou lues par le logiciel UDX75 à des fins de révision, de modification et d'archivage.


**Comment commander**

CS586                      Module de connexion RS232 pour liaison PC

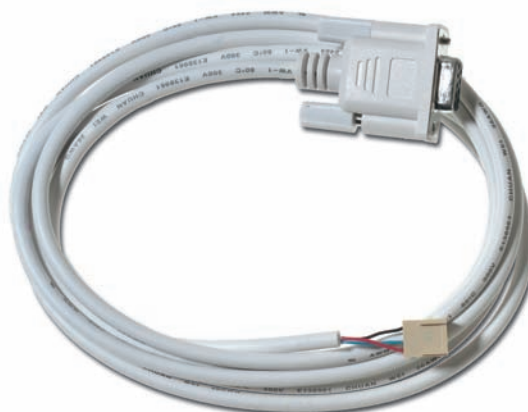
- Témoin lumineux d'attente de communication du bus
- Témoin lumineux d'attente de communication de l'hôte
- Témoin lumineux de réception de données
- Témoin lumineux d'envoi de données
- Stockage de 4 configurations de programmation de centrale

**Câble interconnection entre le port série PC et la carte**
**CS590**
**Connecteur de câble pour la centrale CSX75**

Permet de relier directement le PC à la centrale.

**Caractéristiques techniques**

Longueur du câble	2,2 m
Connecteurs	
coté centrale	Molex
coté PC	DB9 femelle


**Comment commander**

CS590                      Câble interconnection entre le port série PC et la carte

- cable de liaison pour la programmation PC

### Logiciel système pour CS Confort

Il fonctionne sous Win98, Me, XP, 2000, NT4. 30 Mo d'espace libre sont nécessaires au minimum sur le disque dur pour le programme, l'installation et la base de données. Une base de données client de grande capacité pourra nécessiter un espace supplémentaire (100 000 clients nécessitent 250 Mo environ). Il permet de se connecter avec les centrales de la gamme CS confort, en local (RS232) ou à distance soit par modem RTC soit par liaison IP .

### Comment commander

CS5003

Logiciel téléchargement



- Facile à installer et à configurer sur tout ordinateur
- Fichier d'aide complet
- Chargement/déchargement via modem, IP ou connexion RS232 interne
- Chargement/déchargement sans surveillance
- Multiple niveaux d'autorité pour les utilisateurs
- Copie des réglages de centrale, clavier et module
- Arrêt de centrale à distance
- Chargement et enregistrement de configurations



**Module d'alimentation bus 40 VA****DHX75PB****Module alimentation DHX75PB**

L'alimentation supervisée du bus est pilotée par un microprocesseur peut être utilisé sur toute la gamme CS confort. Elle possède 3 sorties programmables et une sortie sirène. La sortie sirène et l'autoprotection permet de superviser son coffret. Le DHX75PB utilise le même coffret poly carbonate utilisé pour les CS375 et CS575 et utilise un transformateur 40VA. Elle délivre un courant maximum de 2 A.

**Caractéristiques techniques**

Tension d'entrée secteur	230 V AC 50 Hz 40 VA
Consommation électrique	0.173 A
Tension d'alim. de la carte principale	16,5V AC
Taille de la carte	161 X 108 X 28 mm
Taille du boîtier	380 X 260 X X 120 mm
Courant maxi. débité	2 A
Capacité batterie max.	12V 10AH
Environnement	
température de fonctionnement	+0°C à +40°C
Humidité	Max. 93% sans condensation
Poids à l'expédition	2600 g



- 3 sorties programmables
- 1 sortie sirène supervisée
- Supervision de l'alimentation

**Comment commander**

DHX75PB	Module d'alimentation bus 40 VA
CS320	Carte d'alimentation bus CS confort

**Module d'alimentation bus 50 VA**
**DHX75PBM**
**Module alimentation DHX75PBM**

L'alimentation supervisée du bus est pilotée par un microprocesseur peut être utilisé sur toute la gamme CS confort Elle possède 3 sorties programmables et une sortie sirène. La sortie sirène et l'autoprotection permet de superviser son coffret. Le DHX75PBM utilise le même coffret métallique utilisé pour les CS575M et CS875M et utilise un transformateur 50VA. Elle délivre un courant maximum de 2,5 A.

**Caractéristiques techniques**

Tension d'entrée secteur	230 V AC 50 Hz 40 VA
Consommation électrique	0.173 A
Tension d'alim. de la carte principale	16,5V AC
Taille de la carte	161 X 108 X 28 mm
Taille du boîtier	450 X 300 X 90 mm
Courant maxi. débité	2,5 A
Capacité batterie max.	12V 15 AH
Environnement	
empérature de fonctionnement	+0°C à +40°C
Humidité	Max. 93% sans condensation
Poids à l'expédition	3700 g


**Comment commander**

DHX75PBM	Module d'alimentation bus 50 VA
CS320	Carte d'alimentation bus CS confort

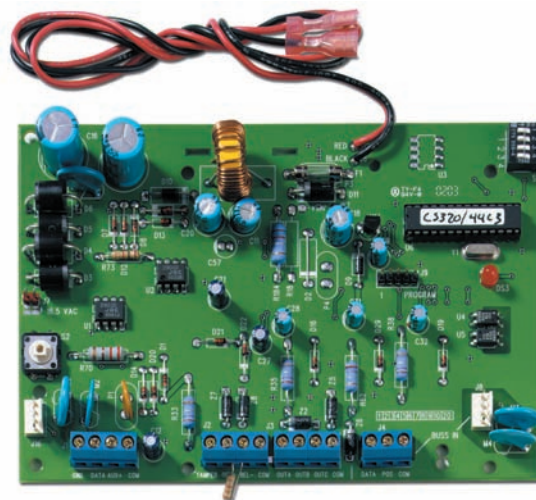
- 3 sorties programmables
- 1 sortie sirène supervisée
- Supervision de l'alimentation

**Carte d'alimentation bus CS confort**
**CS320**
**Carte d'alimentation bus**

Le module CS320 est une carte d'alimentation supervisée par un microprocesseur pour la gamme CS Confort. Elle possède 3 sorties programmables et une sortie sirène. La sortie sirène et l'autoprotection permet de superviser son coffret. Cette carte peut être monter dans le coffret poly carbonate ou métal. Elle délivre un courant maximum de 750MA avec un transformateur de 40VA.

**Caractéristiques techniques**

Conso. électrique pour transfo. 40 VA	0.108 A
Conso. électrique pour transfo. 50 VA	0.173 A
Tension d'alim. de la carte principale	16,5V AC
Taille de la carte	161 X 108 X 28 mm
Consommation au repos	40 mA à 1 2V
Consommation maxi.	110 mA à 12 V
Courrant max. débité	
avec un transfo de 40 VA	2 A
avec un transfo. de 50 VA	2,5 A
Environnement	
empérature de fonctionnement	+0°C à +40°C
Humidité	Max. 93% sans condensation
Poids à l'expédition	146 g



- 3 sorties programmables
- 1 sortie sirène supervisée
- Supervision de l'alimentation

**Comment commander**

CS320                      Carte d'alimentation bus CS confort

## Microprocesseur pour la mise à jour des centrales CS375

CS375UP

Microprocesseur pour la mise à jour des centrales CS375

### Caractéristiques techniques

Microchip PIC17C756A

### Comment commander

CS375UP Microprocesseur pour la mise à jour des centrales CS375



•Microchip

## Microprocesseur pour la mise à jour des centrales CS575

CS575UP

Microprocesseur pour la mise à jour des centrales CS575

### Caractéristiques techniques

Microchip PIC17C756A

### Comment commander

CS575UP Microprocesseur pour la mise à jour des centrales CS575



•Microchip

**Microprocesseur pour la mise à jour des centrales CS875**
**CS875UP**

Microprocesseur pour la mise à jour des centrales CS875

**Caractéristiques techniques**

Microchip	PIC17C756A
-----------	------------

**Comment commander**

CS875UP	Microprocesseur pour la mise à jour des centrales CS875
---------	---



•Microchip

**Outil de mise à jour des claviers CS5500**
**CS5500-FLASH**

Cet outil permet de mettre à jour le menu déroulant des claviers CS5000. Il suffit de le brancher sur le clavier d'une installation et d'appuyer sur la touche « program ». Pour mettre à jour le CS5500-FLASH, il suffit de le connecter sur un port série (RS232) d'un ordinateur pour lui transférer le fichier Hex en hyper-terminal.

**Caractéristiques techniques**

Alimentation	12 V
Port série	DB9 femelle

**Comment commander**

CS5500-FLASH	Outil de mise à jour des claviers CS5500
--------------	--



- Il se connecte directement sur le clavier pour la mise à jour
- Vérifie sa programmation de mise à jour automatiquement
- Il peut être programmé en utilisant l'hyper terminal de son PC (port série)
- Livré en version 3

**Carte mère de rechange pour CS175**
**MBC175**
**MBC175**

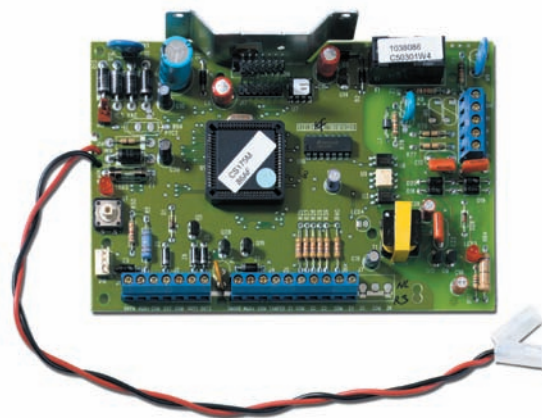
Carte mère de rechange MBC175 pour la centrale CS175M.

**Caractéristiques techniques**

Puissance de fonctionnement	16,5 V c.a., 25 VA
Alimentation auxiliaire avec transformateur 25 VA	500 mA
Résistance de boucle, boucle standard	4K7 fin de ligne
Sirène intégrée	2 tonalités (pulsée et modulée) - sirène intérieure uniquement
Boucle de réponse	Sélectionnable : 50 ms ou 500 ms
Température de fonctionnement	0 à 49°C
Dimensions	11 x 16 cm

**Comment commander**

MBC175                      Carte mère de rechange pour CS175



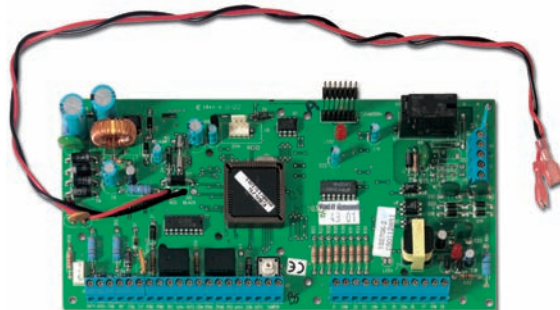
- 4 zones filaires librement programmables
- Extensible à 8 zones max par module radio
- Hybride filaire/radio ( 8 zones )
- Transmetteur intégré
- Toutes les zones sont programmables comme incendie ou intrusion
- 20 types de zones préconfigurés et personnalisables
- 8 codes utilisateurs + 1 code contrainte
- 8 claviers maximum
- Téléchargement avec blocage installateur
- 2 sorties sur carte
- Mode test de marche
- Sortie sirène supervisée
- Armement forcé
- Armement/réarmement automatique
- Sortie HP sirène ou tension
- Pilote sirène intégré / tension
- Test dynamique de la batterie

**Carte mère de rechange pour CS375**
**MBC375**
**MBC375**

Carte mère de rechange MBC375 pour la centrale CS375.

**Caractéristiques techniques**

Puissance de fonctionnement	16,5 V c.a., 25 VA
Alim. aux. avec transfo. 25 VA	500 mA
Résistance de boucle	
Pour boucle standard	4K7 fin de ligne
Pour détecteur de fumée à 2 fils	560 ohms maximum
Sirène intégrée	2 tonalités (pulsée et modulée) - sirène intérieure uniquement
Alarme disponible actuellement	
(si le pilote de sirène n'est pas utilisé)	2,5 A
Température de fonctionnement	0 à 49°C
Dimensions	11 x 22 cm
Boucle de réponse	Sélectionnable : 50 ms ou 500 ms


**Comment commander**

MBC375                      Carte mère de rechange pour CS375

- 8 zones filaires librement programmables
- Extensible à 24 zones filaire / radio librement programmables
- 20 types de zone préconfigurés (ex. intrusion ou incendie ...)
- Contournement de répondeur téléphonique
- Transmetteur intégré
- Téléchargement avec blocage installateur
- Protection par fusibles électroniques
- 4 sorties intégrées
- Jusqu'à 4 groupes
- Maximum 4 claviers par groupe
- Détecteurs de fumée 2 ou 4 fils
- Armement forcé par groupe
- Armement/réarmement automatique
- Affectation des zones à un ou plusieurs groupes
- 99 codes utilisateurs (quatre chiffres) ou 66 (six chiffres)
- Sortie HP sirène ou tension
- Surveillance tension et courant de ligne téléphonique
- Test dynamique batterie
- Mode test de marche
- Surveillance de sirène et sortie haut-parleur
- Extension câblée à 48 zones
- 32 modules maximum sur le bus y compris clavier

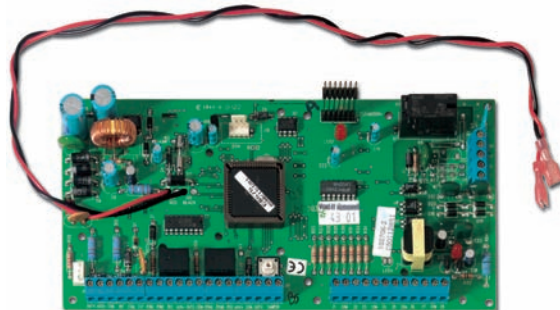


**Carte mère de rechange pour CS275**
**MBC575**
**MBC575**

Carte mère de rechange MBC575 pour la centrale CS575.

**Caractéristiques techniques**

Puissance de fonctionnement	16,5 V c.a., 25 VA
Alim. aux. avec transfo. 25 VA	500 mA
Résistance de boucle	
Pour boucle standard	4K7 fin de ligne
Pour détecteur de fumée à 2 fils	560 ohms maximum
Sirène intégrée	2 tonalités (pulsée et modulée) - sirène intérieure uniquement
Alarme disponible actuellement	
(si le pilote de sirène n'est pas utilisé)	2,5 A
Température de fonctionnement	0 à 49°C
Dimensions	11 x 22 cm
Boucle de réponse	Sélectionnable : 50 ms ou 500 ms


**Comment commander**

MBC575                      Carte mère de rechange pour CS275

- 8 zones filaires librement programmables
- Extensible à 48 zones filaire / radio librement programmables
- 20 types de zone préconfigurés (ex. intrusion ou incendie ...)
- Contournement de répondeur téléphonique
- Transmetteur intégré
- Téléchargement avec blocage installateur
- Protection par fusibles électroniques
- 4 sorties intégrées
- Jusqu'à 4 groupes
- Maximum 8 claviers par groupe
- Détecteurs de fumée 2 ou 4 fils
- Armement forcé par groupe
- Armement/réarmement automatique
- Affectation des zones à un ou plusieurs groupes
- 99 codes utilisateurs (quatre chiffres) ou 66 (six chiffres)
- Sortie HP sirène ou tension
- Surveillance tension et courant de ligne téléphonique
- Test dynamique batterie
- Mode test de marche
- Surveillance de sirène et sortie haut-parleur
- Extension câblée à 48 zones
- 32 modules maximum sur le bus y compris clavier

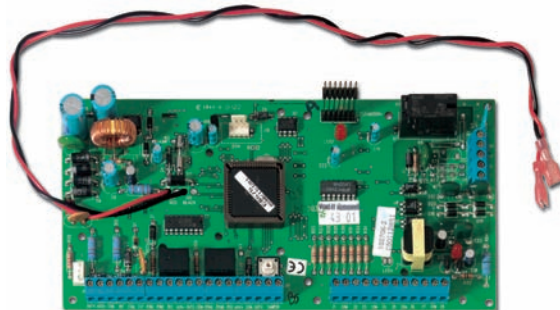


**Carte mère de recharge pour CS875**
**MBC875**
**MBC875**

Carte mère de recharge MBC875 pour la centrale CS875.

**Caractéristiques techniques**

Puissance de fonctionnement	16,5 V c.a., 50 VA
Alim. aux. avec transfo. 50 VA	2 A
Résistance de boucle	
Pour boucle standard	4K7 fin de ligne
Pour détecteur de fumée à 2 fils	560 ohms maximum
Sirène intégrée	2 tonalités (pulsée et modulée) - sirène intérieure uniquement
Alarme disponible actuellement	
(si le pilote de sirène n'est pas utilisé)	2,5 A
Température de fonctionnement	0 à 49°C
Dimensions	11 x 22 cm
Boucle de réponse	Sélectionnable : 50 ms ou 500 ms


**Comment commander**

MBC875                      Carte mère de recharge pour CS875

- 8 zones entièrement programmables
- Extension sans fil à 168 zones maximum
- 8 groupes maximum
- 8 claviers maximum par groupe
- Attribution de zones à un ou plusieurs groupes
- 20 types de zones préconfigurés et personnalisables
- Transmetteur intégré prenant en charge les formats les plus fréquemment utilisés
- Contournement de répondeur
- Jdb de 512 événements
- Chargement/déchargement de configuration sans exclusion de la concurrence
- RS232 interne
- Jusqu'à 99 codes utilisateur + 1 code contrainte
- Armement automatique avec nouvelles tentatives automatiques
- Test batterie
- Surveillance de ligne téléphonique : tension et courant
- Deux temporisations entrée/sortie
- Sortie sirène modulée ou tension
- Détecteurs de fumée à 2 ou 4 fils
- Mode test de marche
- Surveillance de sirène et sortie haut-parleur
- 32 modules maximum
- Extension câblée à 168 zones

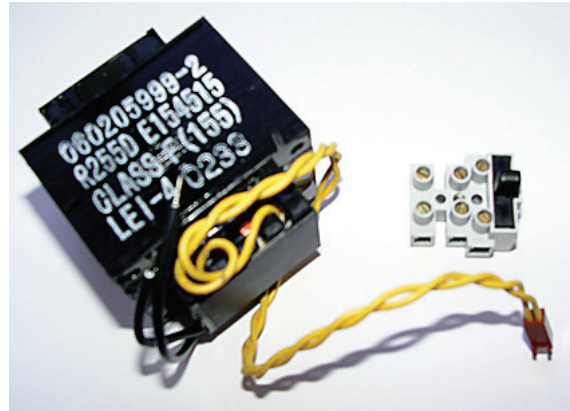
## Transformateur 25 va pour centrales CSX50 et CSX75 en coffret polycarbonate

XF025

Transformateur 25 va pour centrales CSX50 et CSX75 en coffret polycarbonate

### Comment commander

XF025 Transformateur 25 va pour centrales CSX50 et CSX75 en coffret polycarbonate



## Transformateur 40 va pour centrales CSX50 et CSX75 en coffret polycarbonate

XF040

Transformateur 40 va pour centrales CSX50 et CSX75 en coffret polycarbonate, permet d'augmenter la capacité des CS375 et CS575 de 500 ma à 1 a;

### Comment commander

XF040 Transformateur 40 va pour centrales CSX50 et CSX75 en coffret polycarbonate



Transformateur 40 va pour centrales cs575m/875m

XF040M

Comment commander

XF040M

Transformateur 40 va pour centrales cs575m/875m





## Gamme "SIMON" Résidentielle





**Système d'alarme sans fil Simon**

60-911-010-4-FR

Le système Simon est un système d'alarme sans fil d'un rapport qualité / prix exceptionnel. Il protège jusqu'à 24 zones contre les intrusions et l'incendie. Equipé d'un clavier, d'une sirène intérieure intégrée puissante (109 db) et d'un haut-parleur qui donne des informations par messages vocaux, Simon est le concept idéal pour la protection des maisons, appartements et immeubles.

**Caractéristiques techniques**
**Alimentation**

Tension ca requise :	220 - 240 V ca, 50 Hz
Batterie de secours / Temps de chargement :	batterie au plomb 6 V cc, 3,8 Ah rechargeable ou équivalente - 72 heures (charge complète)
Test de batterie :	10 secondes sous charge toutes les 4 heures

**Récepteur radio**

Type :	superhétérodyne à contrôle SAW
Fréquence :	433.92 MHz
Bande passante :	350 kHz
Sensibilité :	-110 dBm (valeur nominale)
Portée nominale :	240 m en extérieur

**Téléphone/Modem**

Numérotation :	DTMF ou pulsations
Modem :	Bell 103 modifié (110 ou 300 bps)
Interface téléphonique :	relais de prise de ligne

**Entrées/sorties**

Zones d'entrée totales :	24 ou 22 sans fil plus 2 câblées (uniquement boucle normalement fermée)
Alimentation auxiliaire :	5,1 - 12 V cc non régulés; limité à 250 mA (max.) @ 10 V cc
Sorties de sirènes :	1 sortie 5,1 - 12 V cc pour sirène extérieure câblée

**Voix numérisée**

Débit audio :	88.200 octets/seconde
Vocabulaire :	212 mots (environ 90 secondes)

**Environnement**

Température de service :	0 à 50°C
Humidité maximale :	90% d'humidité relative sans condensation

Déclaration de conformité	CE EN 50130-4(1995) +A 1(1998), EN 61000-3-2(1995) +A 14(2000), EN 61000-3-3(1995), EN 55022 (1998), EN 60590(1992) +A4 (1997) +A 11(1997), IEC 60950.-1999-4 3e édition, EN 300220-3 (09-2000)
---------------------------	---

**Description**

Couleur :	gris
Dimensions :	19 x 17 x 7 cm (H x L x P)
Poids :	680 grammes (sans batterie)
Installation :	montage en applique
Matériau du châssis :	ABS

**Comment commander**

60-911-010-4-FR	Système d'alarme sans fil Simon
60-970-IE	Module enfichable pour fonction domotiques X10 sur Simon
60-671-43-FR	Clavier déporté radio pour centrale SIMON
60-675-WIN	Logiciel de programmation et de Téléchargement pour SIMON
BS110N	Batterie 6 volt 3,8 Ah Pour centrale Simon



- 24 zones sans fil dont 2 peuvent être câblées (uniquement boucles normalement fermées)
- Compatible avec tous les détecteurs de la gamme GE-Interlogix 433 Mhz à programmation et apprentissage automatique
- Carillon de signalisation des portes, fenêtres ou pièces
- Sirène intégrée (109 db)
- Possibilité de déterminer la longueur du code d'accès (de 3 à 6 chiffres)
- Transmission aux formats SIA et Contact ID vers le centre de Télésurveillance et Transmission Vocale
- Supervision des détecteurs (batterie faible...)
- Fonction programmable de rapport d'inactivité
- Fonction Interphonie `Full Duplex' avec VOX
- Mémoire horodatée des événements
- Possibilité de désactiver la fonction vocale et les signaux sonores de la centrale
- Programmation sur site au moyen du clavier intégré ou à distance avec le logiciel de télémaintenance Toolbox

Clavier déporté radio pour centrale SIMON

60-671-43-FR

Comment commander

60-671-43-FR

Clavier déporté radio pour centrale SIMON



Sirène externe 6 volt

AS515

Comment commander

AS515

Sirène externe 6 volt pour centrale radio SIMON





**Logiciel de programmation et de téléchargement à distance pour centrale SIMON****60-675-WIN-EUR**

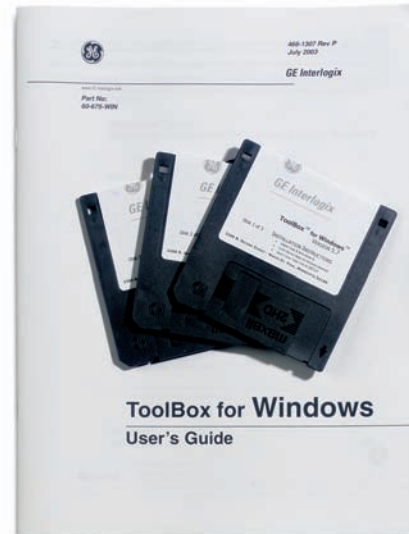
Logiciel de programmation et de téléchargement à distance pour centrale SIMON

**Caractéristiques techniques**

Systèmes d'Exploitation	Windows XP, ME, NT 4.0 (et supérieur), et NT2000
configuration Min.	20MB hard disk space
mode d'installation	Disquette 3.5

**Comment commander**

60-675-WIN-EUR	Logiciel de programmation et de téléchargement à distance pour centrale SIMON
----------------	---





Systemes Radio autonomes 433Mhz  
"Quick Bridge"





## Récepteur radio Quik Bridge®

RXI4N8

Dorénavant, tous les systèmes de sécurité peuvent être sans fil.

Le récepteur radio RXI4N8 Quik Bridge® est compatible avec toutes les centrales filaires standards, ce qui permet d'intégrer aisément dans le système un grand nombre d'équipements : intrusion, incendie, médical et télécommandes.

### Caractéristiques techniques

Puissance consommée	60 mA maximum
Température de service	de -10 °C à +40 °C
Dimensions (L x l x H)	131 x 104 x 25 mm; sans antenne
Fréquence radio	433,92 MHz
Portée	180 m, plein air
Installation	Montage mural
Alimentation	12 V cc (fourni par la centrale)
Couleur	Blanc

### Comment commander

RXI4N8	Récepteur radio Quik Bridge®
RF425I4	Détecteur infrarouge passif sans fil EV 425
RF425I4PI	Détecteur infrarouge passif sans fil EV425, tolérant aux animaux
RF620I4	Détecteur de choc blanc
RF620I4B	Détecteur de choc brun
RF903I4	Détecteur acoustique de bris de glace
RF572SI4	Détecteur de fumée
RF320I4	Émetteur universel porte/fenêtre
RF352I4	Télécommande 2 boutons
RF354I4	Télécommande 4 boutons
RF360I4	Médaille médicale étanche
RF900I4	Médaille médicale étanche



- 8 sorties collecteur ouvert
- 2 émetteurs par zone
- Transmission supervisée
- Détection de brouillage
- Sortie pour anomalie et batterie faible
- Détection de brouillage
- Témoin lumineux d'ouverture et de fermeture de zone
- Mémoire non volatile pour éviter la perte des informations de programmation et de l'identité des détecteurs en cas de panne de courant.
- Pas besoin de percer, de cogner et d'endommager le plâtre pour passer les câbles
- Compatible avec toutes les centrales actuelles/les plus fréquemment utilisées
- Facilement extensible, avec un large choix de périphériques de détection d'intrusion, de détection d'incendie, médicaux et de jetons.

## Répéteur Euro Quick bridge autonome 433Mhz

60-841-43-EUR

### Répéteur radio autonome 433Mhz

Le répéteur Euro Quick bridge permet de prolonger la portée radio des émetteurs 433 MHz de Ge security avec le récepteur universel RXI4N8 ou les récepteurs CSX (RX814I4CA-PCB ou RX16I4CA-PCB) ainsi que le récepteur ATS1230.

Le répéteur s'installe entre le récepteur et les émetteurs. Il permet une prolongation de la portée suivant l'environnement jusqu'à une portée de 20 à 30 m.

### Caractéristiques techniques

Alimentation	230 Vac / 50 Hz
Consommation	32 mA
Dimension	200 x 120 x 75mm (HxLxP)
Dimension avec les antennes	360 x 120 x 75mm (HxLxP)

### Comment commander

60-841-43-EUR	Répéteur Euro Quick bridge autonome 433Mhz
BS121N	Batterie plomb-acide recommandée 1,2 Ah



- **Transmet tous les signaux des émetteurs 433 MHz**
- **Système autonome et sans programmation (prévoir une alimentation secteur uniquement et sa batterie)**
- **Capacité max. batterie 12V, 1,2 A**
- **Utilisation pour tous les récepteurs 433Mhz de chez GE SECURITY**

**Contact de porte radio, à encastrer, gestion des états, pile lithium.**

RF310I4

**Caractéristiques techniques**

Autonomie de batterie	10 ans
Fréquence	433 Mhz
Dimensions (H x diamètre)	
détecteur	51 x 16 mm
Aimant seul	38 x 12 mm
Température de fonctionnement	-10 to +50°C

**Comment commander**

RF310I4                      Contact de porte radio, à encastrer, gestion des états, pile lithium.



- Facilite la maintenance avec une batterie d'une durée de vie moyenne de 10 ans.
- Sa taille compacte lui assure une discrétion et une installation aisée.
- Transmission supervisée.
- Indication sur dysfonctionnement et batterie faible.

**Emetteur universel porte/fenêtre**

RF32014

**Détecteur de porte/fenêtre RF433 MHz**

Ce transmetteur sans fil pour porte-fenêtre protège tout ce qui peut s'ouvrir et se fermer, notamment les portes et les fenêtres.

**Caractéristiques techniques**

Type de pile	1 x 3,6 V lithium
Longévité pile (normale)	5 ans
Fréq. de fonctionnement	433 MHz
Portée à découvert	150 m
Dimensions (mm)	82 x 39 x 25
Durée de vie de la batterie	5 ans
Fréquence de fonctionnement	433 MHz
Portée en champ libre	150 m
Dimensions	82 x 39 x 25 mm


**Comment commander**

RF32014      Emetteur universel porte/fenêtre

- Technologie Learn-Mode
- Transmission surveillée
- Témoin lumineux de défaut et d'affaiblissement de la batterie

**Télécommande 2 boutons**

RF35214

**Jeton à 2 boutons RF433 MHz**

Ces télécommandes sans fil permettent de contrôler le fonctionnement du système à distance. Ils sont proposés aux clients qui préfèrent ne pas avoir à mémoriser des codes d'accès ou à se dépêcher pour ne pas manquer l'ouverture ou la fermeture d'une porte.

**Caractéristiques techniques**

Type de pile	1 x 12 V
	33 mAh alcaline
Durée de vie de la batterie (typique)	5 ans
Fréquence de fonctionnement	433 MHz
Portée en champ libre	150 m
Longévité pile (normale)	5 ans
Fréq. de fonctionnement	433 MHz
Portée à découvert	150 m
Dimensions (mm)	57 x 36 x 12



- Technologie Learn-Mode
- Armement total, Désarmement

**Comment commander**

RF35214      Télécommande 2 boutons



## Télécommande 4 boutons

RF354|4

### Jeton à 4 boutons 433 MHz

Le jeton à quatre boutons est un module portable sans fil permettant au client d'armer ou de désarmer le système sans avoir à mémoriser de code d'accès, ni à se dépêcher pour ne pas manquer l'ouverture ou la fermeture d'une porte. Il dispose de deux boutons supplémentaires programmables qui peuvent être utilisés pour allumer et éteindre la lumière en rentrant dans un local, activer une porte de garage automatique ou des appareils X10, ou encore toute autre fonction définie sur le système.

#### Caractéristiques techniques

Type de pile	1 x 12 V
	33 mAh alcaline
Durée de vie de la batterie (typique)	5 ans
Fréquence de fonctionnement	433 MHz
Portée en champ libre	150 m
Longévité pile (normale)	5 ans
Fréq. de fonctionnement	433 MHz
Portée à découvert	150 m
Dimensions (mm)	57 x 36 x 12



- Technologie Learn-Mode
- Armement total, Désarmement plus deux touches programmables supplémentaires

#### Comment commander

RF354|4 Télécommande 4 boutons

## Bouton panique bracelet radio: montre, pendentif, porté à la ceinture ou mural, LED de contrôle.

RF356|4

#### Comment commander

RF356|4 Bouton panique bracelet radio: montre, pendentif, porté à la ceinture ou mural,



## Médaille médicale étanche

RF360I4

### Médaille médicale étanche

Conçu pour pouvoir être emporté n'importe où, ce détecteur permet à une personne d'activer une alarme d'urgence 24 h/24. Il peut être porté autour du cou ou être fixé par sa pince à la ceinture ou au sac.

#### Caractéristiques techniques

Type de pile	1 x 3,6 V lithium
Longévité pile (normale)	5 ans
Fréq. de fonctionnement	433 MHz
Portée à découvert	150 m
Dimensions (mm)	56 x 43 x 18
Batterie	1 x 3,6 V lithium
Autonomie de la batterie	5 ans
Fréquence de fonctionnement	433 MHz
Portée en champ libre	150 m
Dimensions	56 x 43 x 18 mm



- Étanche et résistant au choc
- Bouton en retrait pour éviter les fausses alarmes
- Active une alarme d'urgence 24 h/24
- Peut être porté autour du cou ou fixé sur la ceinture ou sur le sac par sa pince

#### Comment commander

RF360I4 Médaille médicale étanche

## Support mural pour émetteur RF360I4 boîte de 5 pièces

80-116

#### Comment commander

80-116 Support mural pour émetteur RF360I4 boîte de 5 pièces

**Détecteur infrarouge passif sans fil EV425, tolérant aux animaux**

RF425I4PI

**EV425 PIR RF 433 MHz**

Le modèle RF42514 sans fil, qui repose sur la gamme EV 400 bien établie, dispose du même ensemble de fonctionnalités, notamment le traitement " 4D " standard ou " rideau bidirectionnel " pour optimiser la détection et l'immunité contre les fausses alarmes.

**Caractéristiques techniques**

Type de pile	1 x 3V lithium
Longévité pile (normale)	3 ans
Fréq. de fonctionnement	433 MHz
Portée à découvert	400 m
Dimensions (mm)	120 x 70 x 50



- Couverture volumétrique
- ASIC de nouvelle génération avec traitement " 4D " ou " rideau bidirectionnel "
- Manoeuvre précise des rideaux
- Contrôle réel de portée (mise au point automatique) pour assurer des performances stables dans toutes les pièces

**Comment commander**

RF425I4PI      Détecteur infrarouge passif sans fil EV425, tolérant aux animaux

**Détecteur à double technologie Radio 433MHz**
**DD205RFI4**
**DD205RFI4**

Le DD205RFI s'inscrit dans la lignée des détecteurs de la série DD400. Avec une taille compacte, sans diminuer la performance, le DD200 est le produit idéal pour les applications résidentielles ou tertiaires. Son esthétique est particulièrement flatteuse, ainsi que ses performances et sa grande facilité d'installation rendue possible grâce à la présence d'un "bloc électronique" enfichable particulièrement commode. Sa transmission radio en 433MHz offre une haute immunité aux parasites et aux fausses alarmes liées à l'environnement électrique.

**Caractéristiques techniques**

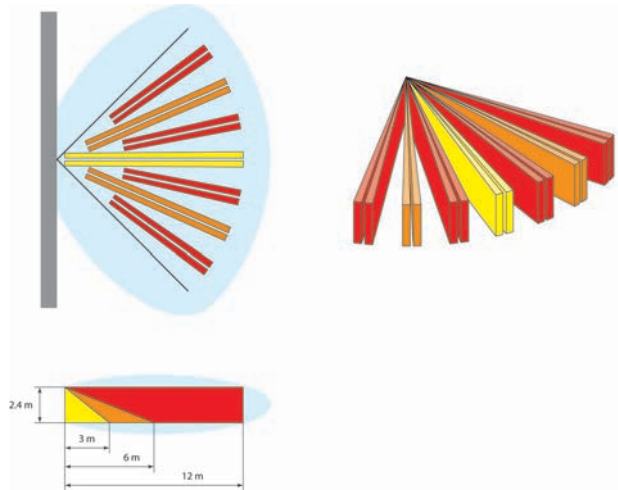
Alimentation	Batterie DL123A
Consommation	
Fonctionnement normal	95 A
En alarme, avec LED	105 A
Transmission	433MHz
Mounting height	1.8 to 3.0 m
Battery life (typical) - DL123A	
1 battery	1.5 years
Hauteur de montage	1,8 à 3 m
Vitesse de la cible	Min.0,2 - max. 3,0 m/s
Fréquence circuit hertzien	5800 MHz
Emission micro-onde	0.005 W/cm <sup>2</sup> à 1 m
Couverture	
	7 rideaux de 12 m (portée pouvant être réduite à 6 m)
Conditions ambiantes	-10° à +55°C; humidité relative 95% max.
Champ de vision	86°
Classe boîtier (avec entrée câble scellée)	IP30 - IK02
Dimensions	123 x 61 x 58 mm
Ambient conditions	-10 to +50°C; max. 95% relative humidity
EN50131-2-4	Grade 2
EN50131-5-3	Grade 2


**Comment commander**

DD205RFI4      Détecteur à double technologie Radio 433MHz

## Détecteur à double technologie Radio 433MHz

DD205RF14



- Infrarouge Passif (IRP) de haute performance vérifié par un module hyperfréquence de haute qualité
- Couverture 12 m - 7 rideaux
- Installation simple et efficace en hauteur et sur différents angles
- Protection contre les sources RF non professionnelles, utilisant les fréquences uVv.
- Bloc électronique enfichable pour installation simplifiée
- Miroirs de précision à focale variable
- Optique scellée contre les insectes & courants d'air
- Antennes jumelées opposées pour contrôle du lobe de détection
- Circuits ASIC double technologie
- IRP avec vérification d'événement 4D de dernière génération
- Canal hyperfréquence: analyse Doppler avec vérification de la longueur de déplacement de l'intrus (procédé 'DOM')
- Emission micro-onde très faible
- Très faible consommation
- Transmission radio en 433MHz
- fonctionne avec 1, 2 ou 3 piles

## Détecteur de fumée et de chaleur autonome radio 433MHz

RF572NSTI4

### Présentation

Le RF572NSTI4 est livré avec deux piles 3V au lithium et avec un couvercle anti-poussière pour une protection sur les sites en construction dont l'environnement est poussiéreux.

Le Détecteur surveille continuellement sa sensibilité et son électronique interne.

Il ajuste sa sensibilité jusqu'à 0,15%/m pour tenir compte de son encrassement. Cette caractéristique améliore son immunité à la poussière et à l'humidité relative de 30 à 50%.

Le RF572NSTIA dispose d'un buzzer intégré de 85dBa et d'un transmetteur radio à 433MHz; avec ce transmetteur, le détecteur Radio peut être utilisé avec les centrales de détection d'intrusion de la marque GE Security.

### Caractéristiques techniques

Type de pile	2 x 3V lithium, Duracell 123, Sanyo et Panasonic CR123A
Seuil de pile basse	2,7V
Longévité pile (normale)	5 ans
Fréq. de fonctionnement	433 MHz
Portée à découvert	150 m
Dimensions (mm)	140 x 65
Buzzer	85dBa
Rappel de pile faible	toutes les 45 secondes (+/- 2 secondes)
Sensibilité	0,7% +/- 0,3% /m
Fonctionnement sur un taux d'humidité de	0 à 95% sans condensation
Couleur	blanc
Dimensions du détecteur	14,2cm x 6,1cm
Dimensions de la base	13,7cm x 1,17cm



- Alimentation par pile lithium 3V
- Chambre optique remplaçable
- Buzzer intégré de 85dBa
- Diagnostic de sensibilité automatique
- Transmetteur radio 433MHz

### Comment commander

RF572NSTI4      Détecteur de fumée et de chaleur autonome radio 433MHz

## Détecteur infrarouge passif sans fil EV 425

RF42514

### EV425 PIR RF 433 MHz

Le modèle RF42514 sans fil, qui repose sur la gamme EV 400 bien établie, dispose du même ensemble de fonctionnalités, notamment le traitement " 4D " standard ou " rideau bidirectionnel " pour optimiser la détection et l'immunité contre les fausses alarmes.

#### Caractéristiques techniques

Type de pile	1 x 3V lithium
Longévité pile (normale)	3 ans
Fréq. de fonctionnement	433 MHz
Portée à découvert	400 m
Dimensions (mm)	120 x 70 x 50



- Couverture volumétrique
- ASIC de nouvelle génération avec traitement " 4D " ou " rideau bidirectionnel "
- Manœuvre précise des rideaux
- Contrôle réel de portée (mise au point automatique) pour assurer des performances stables dans toutes les pièces

#### Comment commander

RF42514

Détecteur infrarouge passif sans fil EV 425

**Détecteur de choc blanc**

RF62014

**Détecteur de choc RF433 MHz**

Le détecteur de choc détecte les vibrations créées par un intrus en essayant de forcer une fenêtre ou une porte. Utilisé avec l'aimant fourni, il peut également servir à détecter l'ouverture d'une porte ou d'une fenêtre.

**Caractéristiques techniques**

Type de pile	1 x 3V lithium
Longévité pile (normale)	5 ans
Fréq. de fonctionnement	433 MHz
Portée à découvert	150 m
Dimensions (mm)	35 x 152 x 32
Dimensions	35 x 152 x 32 mm

**Comment commander**

RF62014      Détecteur de choc blanc



- Technologie Learn-Modez
- Transmissions surveillées
- Témoin lumineux de défaut et d'affaiblissement de la batterie
- Autoprotection
- Modes de détection d'attaque brutale et de comptage d'impulsions

**Détecteur acoustique de bris de glace**

RF90314

**Détecteur de bris de glace acoustique 433 MHz**

Détecteur de bris de glace assurant une couverture à 360°. Il peut être installé au plafond, sur le mur opposé ou sur un mur adjacent.

**Caractéristiques techniques**

Type de pile	2 x 3V lithium
Longévité pile (normale)	5 ans
Fréq. de fonctionnement	433 MHz
Portée à découvert	150 m
Dimensions (mm)	108 x 80 x 43

**Comment commander**

RF90314      Détecteur acoustique de bris de glace



- Assure une couverture à 360 °
- Peut être installé au plafond, sur le mur opposé ou sur un mur adjacent
- Portée de 6 m maximum



### Outil de diagnostic " Sniffer "

RF " Sniffer " est un outil de diagnostic portable qui est utilisé par les installateurs pour faciliter l'installation initiale ou le diagnostic de panne du système. Il recherche une transmission des détecteurs sans fil et émet une tonalité en présence d'un signal émis par un émetteur.

### Comment commander

---

RF90014

Médaille médicale étanche



- Outil de diagnostic portable
- Fournit une indication sonore de la transmission du détecteur



# Index

<b>CS375S3</b>	Centrale d'alarme 8 zones extensible à 24 zones - NF et A2P	Page : 1
CS5500	Clavier LCD piloté par menus déroulants NF et A2P type 2	Page : 1
LK550002-I	Kit langues CS5500 Installateur - Français	Page : 1
LK550002-U	Kit langues CS5500 Utilisateur - Français	Page : 1
<b>CS375MS3</b>	Centrale d'alarme 8 zones extensible à 24 z - boîtier métal - NF et A2P type 2	Page : 2
CS5500	Clavier LCD piloté par menus déroulants NF et A2P type 2	Page : 2
LK550002-I	Kit langues CS5500 Installateur - Français	Page : 2
LK550002-U	Kit langues CS5500 Utilisateur - Français	Page : 2
<b>CS575S3</b>	Centrale d'alarme 8 zones - NF et A2P type 2	Page : 3
CS5500	Clavier LCD piloté par menus déroulants NF et A2P type 2	Page : 3
LK55002-I		Page : 3
LK55002-U		Page : 3
<b>CS575MS3</b>	Centrale d'alarme 8 zones - NF et A2P type 2	Page : 4
CS5500	Clavier LCD piloté par menus déroulants NF et A2P type 2	Page : 4
LK50002-I		Page : 4
LK550002-U	Kit langues CS5500 Utilisateur - Français	Page : 4
<b>CS175M</b>	Centrale d'alarme 4 zones - boîtier métallique	Page : 5
CS5500	Clavier LCD piloté par menus déroulants NF et A2P type 2	Page : 5
LK550002-I	Kit langues CS5500 Installateur - Français	Page : 5
LK550002-U	Kit langues CS5500 Utilisateur - Français	Page : 5
<b>CS875M</b>	Boîtier métallique amélioré pour centrale 8 zones	Page : 6
CS5500	Clavier LCD piloté par menus déroulants NF et A2P type 2	Page : 6
LK550002-I	Kit langues CS5500 Installateur - Français	Page : 6
LK550002-U	Kit langues CS5500 Utilisateur - Français	Page : 6
<b>LK550002-I</b>	Kit langues CS5500 Installateur - Français	Page : 7
<b>LK550002-U</b>	Kit langues CS5500 Utilisateur - Français	Page : 7
<b>CS5500</b>	Clavier LCD piloté par menus déroulants NF et A2P type 2	Page : 8
LK550002-I	Kit langues CS5500 Installateur - Français	Page : 8
LK550002-U	Kit langues CS5500 Utilisateur - Français	Page : 8
CSLCD-SILVER	Boîtier vide pour CS-LCD - Argenté	Page : 8
CSLCD-BLACK	Boîtier vide pour CS-LCD - Noir	Page : 8
CSLCD-BLUE	Boîtier vide pour CS-LCD - Bleu	Page : 8
CSLCD-GREY	Boîtier vide pour CS-LCD - Gris foncé	Page : 8
CSLCD-RED	Boîtier vide pour CS-LCD - Rouge	Page : 8
<b>CS1700</b>	Lecteur de proximité pour CS375/575/875	Page : 9
ATS1473	Jeton Hitag II	Page : 9
ATS1475	Carte de proximité ATS Hitag II, lot de 10.	Page : 9
ATS1477	Jeton ATS Hitag II, 10 lot de 10.	Page : 9
<b>ATS1475</b>	Carte de proximité ATS Hitag II, lot de 10.	Page : 10
<b>ATS1477</b>	Jeton ATS Hitag II, 10 lot de 10.	Page : 10
<b>CS208</b>	Carte d'extension 8 zones	Page : 11
DHX75AC	Boîtier vide tout usages	Page : 11
<b>CS208H</b>	Module d'extension 8 zones	Page : 11
<b>CS216</b>	Carte d'extension 16 zones, NF et A2P type 2	Page : 12
DHX75AC	Boîtier vide tout usages	Page : 12

<b>CS507</b>	Extension 7 sorties, NF et A2P type 2	Page : 13
<b>DHX75AC</b>	Boîtier vide tout usages	Page : 13
<b>RX8W8CA-PCB</b>	Récepteur 8 canaux 868 MHz, circuit imprimé unique	Page : 14
RXWEH00	Boîtier plastique pour récepteur radio 8/16 canaux 868 MHz	Page : 14
<b>RX16W8CA-H</b>	Récepteur 16 canaux 868 MHz, boîtier polycarbonate, NF et A2P type 2	Page : 14
<b>RXWEH00</b>	Boîtier plastique pour récepteur radio 8/16 canaux 868 MHz	Page : 15
<b>RX9008</b>	Kit antennes de test	Page : 15
<b>RF300W8</b>	Transmetteur universel - Blanc NF et A2P type 2	Page : 16
<b>RF354W8</b>	Télécommande 4 boutons, NF et A2P type 2	Page : 16
<b>RF425W8</b>	Détecteur radio EV 425, 9 rideaux, ouvert, NF et A2P type 2	Page : 17
<b>RF425W8PI</b>	Détecteur radio EV 425, portée réglable (10 à 16 m), 9 rideaux, ouvert	Page : 18
<b>DD205RFW8</b>	Détecteur à double technologie Radio 868MHz, NF et A2P TYPE 2	Page : 19
<b>RF572NSW8</b>	Détecteur de fumée et de chaleur autonome radio 868MHz	Page : 20
<b>RF903W8</b>	Détecteur acoustique de bris de glace Radio	Page : 21
<b>RX8I4CA-PCB</b>	Récepteur radio 433 MHz 8 canaux, PCB uniquement	Page : 22
RXIEH00	Coffret en plastique pour récepteur 433 MHz	Page : 22
<b>RX16I4CA-PCB</b>	Récepteur radio 433 MHz 16 canaux, carte de circuits imprimés uniquement	Page : 22
RX16I4CA-pcb	Récepteur RF 16 canaux	Page : 22
RXIEH00	Coffret en plastique pour récepteur 433 MHz	Page : 22
<b>RX48I4CA-PCB</b>	Récepteur radio 433 MHz 48 canaux, PCB uniquement	Page : 23
RXWEH00	Boîtier plastique pour récepteur radio 8/16 canaux 868 MHz	Page : 23
<b>RXIEH00</b>	Coffret en plastique pour récepteur 433 MHz	Page : 23
<b>CS534</b>	Module d'interphonie pour système domotique	Page : 24
CS3510	Module haut-parleur/micro pour CS534	Page : 24
CS3509	Micro pour CS534	Page : 24
<b>CS535</b>	Module de transmission par synthèse vocale	Page : 25
<b>CS3510</b>	Module haut-parleur/micro pour CS534	Page : 25
<b>CS7002</b>	Transmission GSM/GPRS/SMS	Page : 26
<b>CS7050</b>	Transmission TCP/IP	Page : 27
<b>CS9104</b>	Carte VVMIQ 4 entrées caméras	Page : 28
CS7002	Transmission GSM/GPRS/SMS	Page : 28
<b>EV100-MS</b>	Détecteur infra-rouge avec caméra monochrome intégrée	Page : 29
<b>EV100-MSIR</b>	Détecteur infra-rouge avec caméra monochrome et illumination IR intégrée	Page : 30
GE-TTA111VR	Transmetteur actif sur paires torsadées	Page : 30
<b>EV100-CS</b>	Détecteur infra-rouge avec caméra couleur intégrée	Page : 31
<b>GE-TTP111VT</b>	Transpondeur passif sur paires torsadées	Page : 32
<b>CS586</b>	Module de connexion RS232 pour liaison PC	Page : 33
<b>CS590</b>	Câble interconnection entre le port série PC et la carte	Page : 33
<b>CS5003</b>	Logiciel téléchargement	Page : 34
<b>DHX75PB</b>	Module d'alimentation bus 40 VA	Page : 35
CS320	Carte d'alimentation bus CS confort	Page : 35
<b>DHX75PBM</b>	Module d'alimentation bus 50 VA	Page : 35
CS320	Carte d'alimentation bus CS confort	Page : 35
<b>CS320</b>	Carte d'alimentation bus CS confort	Page : 37

<b>CS375UP</b>	Microprocesseur pour la mise à jour des centrales CS375	Page : 38
<b>CS575UP</b>	Microprocesseur pour la mise à jour des centrales CS575	Page : 38
<b>CS875UP</b>	Microprocesseur pour la mise à jour des centrales CS875	Page : 39
<b>CS5500-FLASH</b>	Outil de mise à jour des claviers CS5500	Page : 39
<b>MBC175</b>	Carte mère de rechange pour CS175	Page : 40
<b>MBC375</b>	Carte mère de rechange pour CS375	Page : 41
<b>MBC575</b>	Carte mère de rechange pour CS275	Page : 42
<b>MBC875</b>	Carte mère de rechange pour CS875	Page : 43
<b>XF025</b>	Transformateur 25 va pour centrales CSX50 et CSX75 en coffret polycarbonate	Page : 44
<b>XF040</b>	Transformateur 40 va pour centrales CSX50 et CSX75 en coffret polycarbonate	Page : 44
<b>XF040M</b>	Transformateur 40 va pour centrales cs575m/875m	Page : 45
<b>60-911-010-4-FR</b>	Système d'alarme sans fil Simon	Page : 46
60-970-IE	Module enfichable pour fonction domotiques X10 sur Simon	Page : 46
60-671-43-FR	Clavier déporté radio pour centrale SIMON	Page : 46
60-675-WIN	Logiciel de programmation et de Téléchargement pour SIMON	Page : 46
BS110N	Batterie 6 volt 3.8 Ah Pour centrale Simon	Page : 46
<b>60-671-43-FR</b>	Clavier déporté radio pour centrale SIMON	Page : 47
<b>AS515</b>	Sirène externe 6 volt pour centrale radio SIMON	Page : 47
<b>60-675-WIN-EUR</b>	Logiciel de programmation et de téléchargement à distance pour centrale SIMON	Page : 48
<b>RXI4N8</b>	Récepteur radio Quik Bridge®	Page : 49
RF425I4	Détecteur infrarouge passif sans fil EV 425	Page : 49
RF425I4PI	Détecteur infrarouge passif sans fil EV425, tolérant aux animaux	Page : 49
RF620I4	Détecteur de choc blanc	Page : 49
RF620I4B	Détecteur de choc brun	Page : 49
RF903I4	Détecteur acoustique de bris de glace	Page : 49
RF572SI4	Détecteur de fumée	Page : 49
RF320I4	Emetteur universel porte/fenêtre	Page : 49
RF352I4	Télécommande 2 boutons	Page : 49
RF354I4	Télécommande 4 boutons	Page : 49
RF360I4	Médaille médicale étanche	Page : 49
RF900I4	Médaille médicale étanche	Page : 49
<b>60-841-43-EUR</b>	Répéteur Euro Quick bridge autonome 433Mhz	Page : 50
BS121N	Batterie plomb-acide recommandée 1,2 Ah	Page : 50
<b>RF310I4</b>	Contact de porte radio, à encastrer, gestion des états, pile lithium.	Page : 51
<b>RF320I4</b>	Emetteur universel porte/fenêtre	Page : 52
<b>RF352I4</b>	Télécommande 2 boutons	Page : 52
<b>RF354I4</b>	Télécommande 4 boutons	Page : 53
<b>RF356I4</b>	Bouton panique bracelet radio: montre, pendentif, porté à la ceinture ou mural,	Page : 53
<b>RF360I4</b>	Médaille médicale étanche	Page : 54
<b>80-116</b>	Support mural pour émetteur RF360I4 boîte de 5 pièces	Page : 54
<b>RF425I4PI</b>	Détecteur infrarouge passif sans fil EV425, tolérant aux animaux	Page : 55
<b>DD205RFI4</b>	Détecteur à double technologie Radio 433MHz	Page : 56
<b>RF572NSTI4</b>	Détecteur de fumée et de chaleur autonome radio 433MHz	Page : 58
<b>RF425I4</b>	Détecteur infrarouge passif sans fil EV 425	Page : 59

<b>RF62014</b>	Détecteur de choc blanc	Page : 60
<b>RF90314</b>	Détecteur acoustique de bris de glace	Page : 60
<b>RF90014</b>	Médaille médicale étanche	Page : 61



## PARIS

4, Rue Edmond Michelet  
ZA Fontaine du Vaisseau  
93360 Neuilly Plaisance  
Téléphone : 01.49.44.89.00  
Télécopie : 01.43.09.95.31  
01.49.44.89.01  
Site Web : [www.gesecurity.fr](http://www.gesecurity.fr)  
e-mail : [commercial.security.France@ge.com](mailto:commercial.security.France@ge.com)  
[technique.security.France@ge.com](mailto:technique.security.France@ge.com)

## LYON

86, Rue de la Poudrette  
69100 Villeurbanne  
Téléphone : 04.72.37.02.73  
Télécopie : 04.78.26.72.11

## TOULOUSE

ADS  
17 Avenue d'Hermès  
31240 L'Union  
Téléphone : 05.34.25.06.06  
Télécopie : 05.34.25.06.07

## GE Security Pro Express Paris

4, rue Edmond Michelet  
ZA Fontaine du Vaisseau  
93360 Neuilly Plaisance  
Téléphone : 01 49 44 89 90  
Télécopie : 01 43 00 51 37  
Site Web: [www.gesecurity-proexpress.fr](http://www.gesecurity-proexpress.fr)  
e-mail: [proexpress.paris@ge.com](mailto:proexpress.paris@ge.com)

Heures d'ouverture :

Du lundi au jeudi: 8h00 - 12h00 et 14h00 - 18h00  
Vendredi: 8h00 - 12h00 et 14h00 - 16h00

